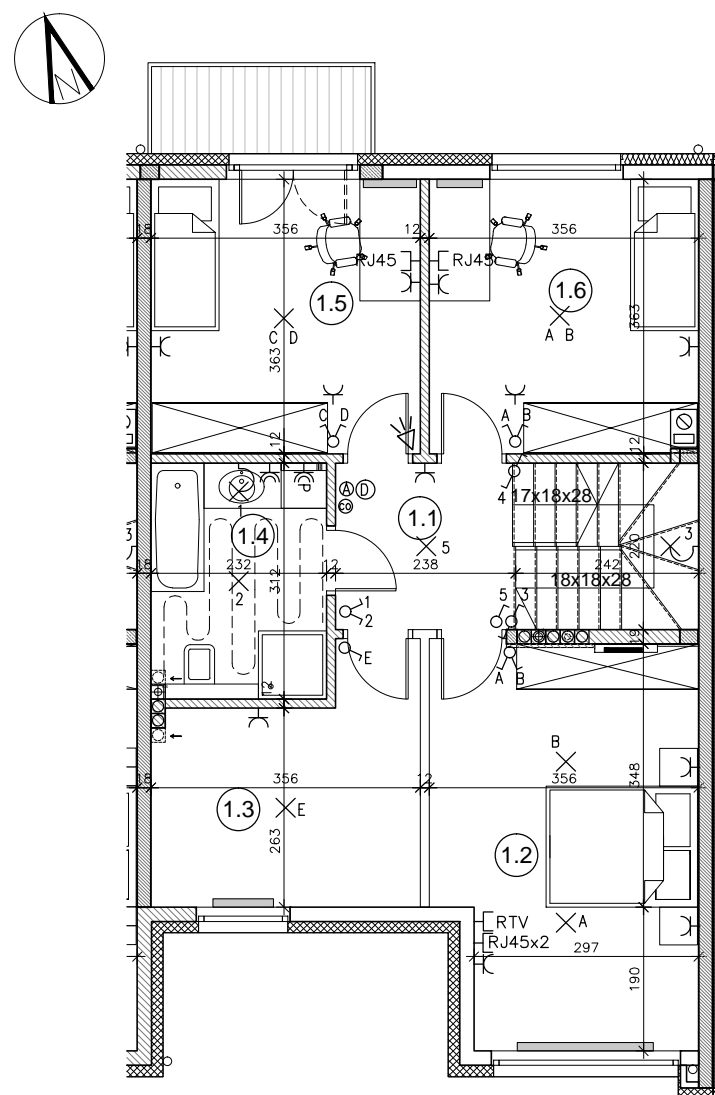


RZUT PARTERU- SKALA 1:100 (A3)

- 0.1. WIATROŁAP: 1,70 m²
- 0.2. KOMUNIKACJA: 8,97 m²
- 0.3. WC: 1,55 m²
- 0.4. KUCHNIA: 8,73 m²
- 0.5. SALON: 28,08 m²
- 0.6. GARAŻ: 15,73 m²
- 0.7. POM. TECHNICZNE: 1,39 m²

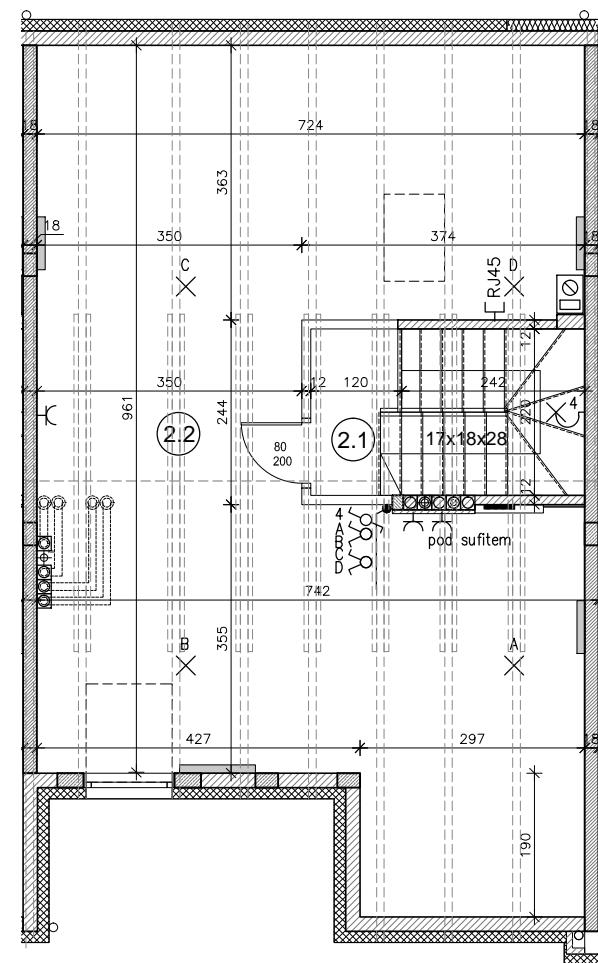
PARTER W SUMIE: 66,14 m²



RZUT PIĘTRA- SKALA 1:100 (A3)

- 1.1. KOMUNIKACJA: 10,35 m²
- 1.2. GABINET: 17,84 m²
- 1.3. GARDEROBA: 10,13 m²
- 1.4. ŁAZIENKA: 7,04 m²
- 1.5. SYPIALNIA: 12,71 m²
- 1.6. SYPIALNIA: 12,49 m²

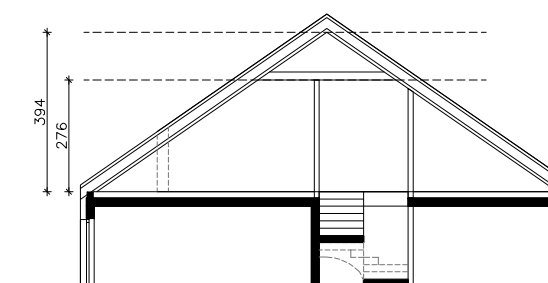
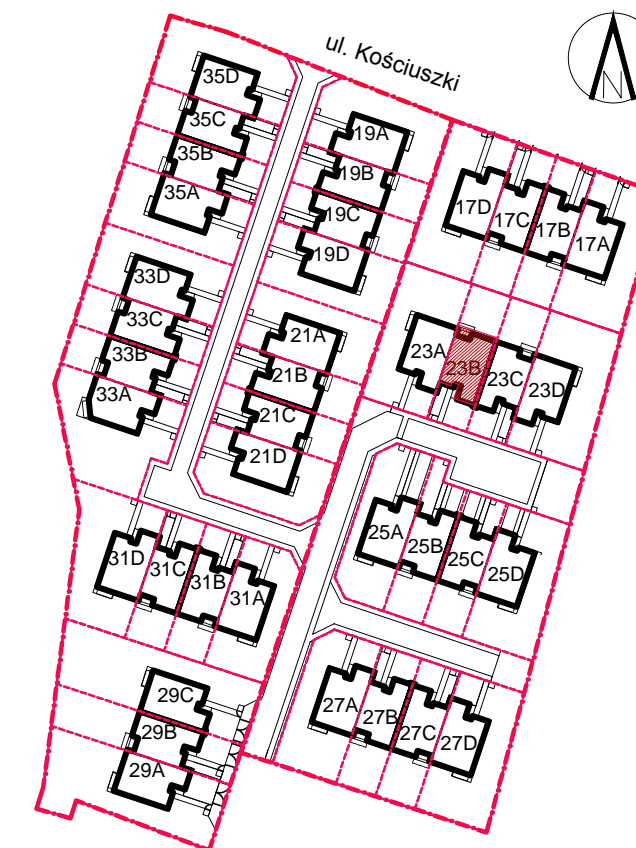
PIĘTRO W SUMIE: 70,56 m²



RZUT PODDASZA- SKALA 1:100 (A3)

- 2.1. KOMUNIKACJA PODDASZA- 5,14 m²
- 2.2. PODDASZE NIEUŻYTKOWE- 33,17 m²

PODDASZE NIEUŻYTKOWE W SUMIE: 38,31 m²



POGLĄDOWY PRZEKRÓJ PODDASZA

OZNACZENIA:

- ⊕ - ŁĄCZNIK 1-BIEGUNOWY
- ⊕ - ŁĄCZNIK 1-BIEGUNOWY, SZCZELNY
- ⊕ - ŁĄCZNIK 2-BIEGUNOWY
- ⊕ - ŁĄCZNIK SCHODOWY

- ⊕ - ŁĄCZNIK KRZYŻOWY
- ⊕ - PRZYCIŚC DZWONKOWY
- ⊕ - DZWONEK (DZ)
- ⊕ - CZUJKA RUCHU (ZASILANIE)

- ⊕ - SYRENA ALARMOWA (ZASILANIE)
- ⊕ - GNIAZDO 1-F
- ⊕ - GNIAZDO 1-F SZCZELNE
- ⊕ - TABLICA MIESZKANIOWA + SKRZYŃKA TELEKOM.

- ⊕ - WYPUST OŚWIETLENIOWY SUFITOWY
- ⊕ - WYPUST OŚWIETLENIOWY ŚCIENNY
- ⊕ - 3-F WYPUST SIŁOWY
- ⊕ - 1-F WYPUST SIŁOWY LUB OŚWIETLENIOWY
- ⊕ - GNIAZDO TELEFON+INTERNET
- ⊕ - WIDEODOMOFON
- ⊕ - KAWIATURA ALARMU
- ⊕ - CZUJNIK PIECA CO
- ⊕ - OGRZEWANIE PODŁOGOWE

- ⊕ - GNIAZDO TELEFON+INTERNET
- ⊕ - WIDEODOMOFON
- ⊕ - KAWIATURA ALARMU
- ⊕ - CZUJNIK PIECA CO
- ⊕ - OGRZEWANIE PODŁOGOWE

- ⊕ - WODOMIERZ
- ⊕ - ROZDZIELACZ
- ⊕ - GRZEJNIKI ŚCIENNE
- ⊕ - MIEJSCE POD GRZEJNIK KANAŁOWY (POZA STANDARDEM DEWELOPERSKIM)
- ⊕ - ŚCIANY DZIAŁOWE MUROWANE
- ⊕ - ŚCIANY DZIAŁOWE G-K (POZA STANDARDEM DEWELOPERSKIM)

UWAGA:

Wymiary pomieszczeń, lokalizacja podejść sanitarnych i punktów elektrycznych itp., podano zgodnie z projektem budowlanym. Mogą wystąpić niewielkie różnice wymiarów i usytuowania elementów powstałe w trakcie realizacji prac budowlanych. Wymiary podane są w świetle niewykończonych ścian. Punkty elektryczne i sanitarne bez osprzętu. Tarasy nie są w standardzie deweloperskim