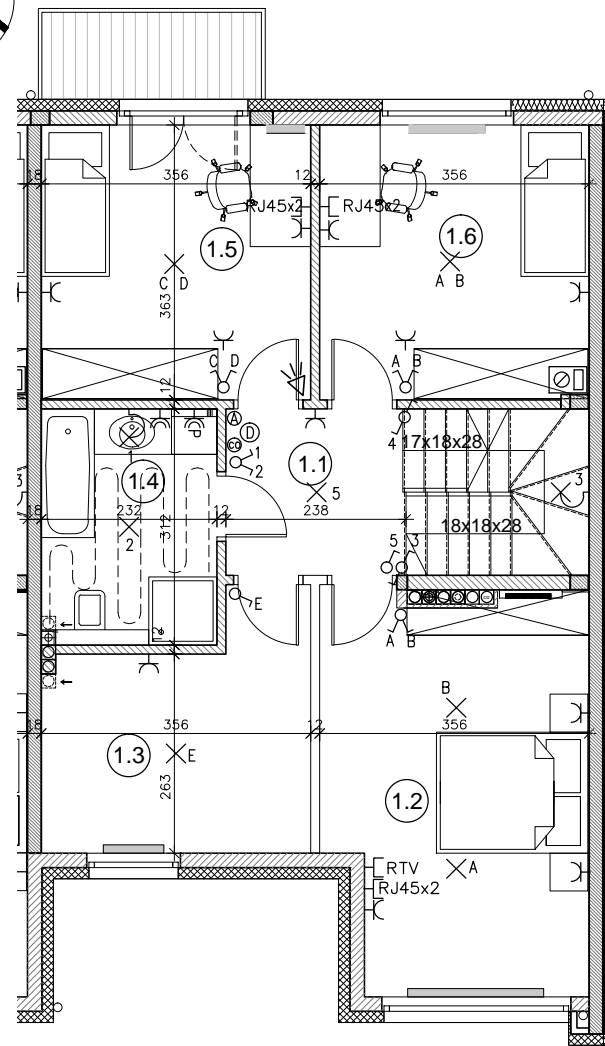


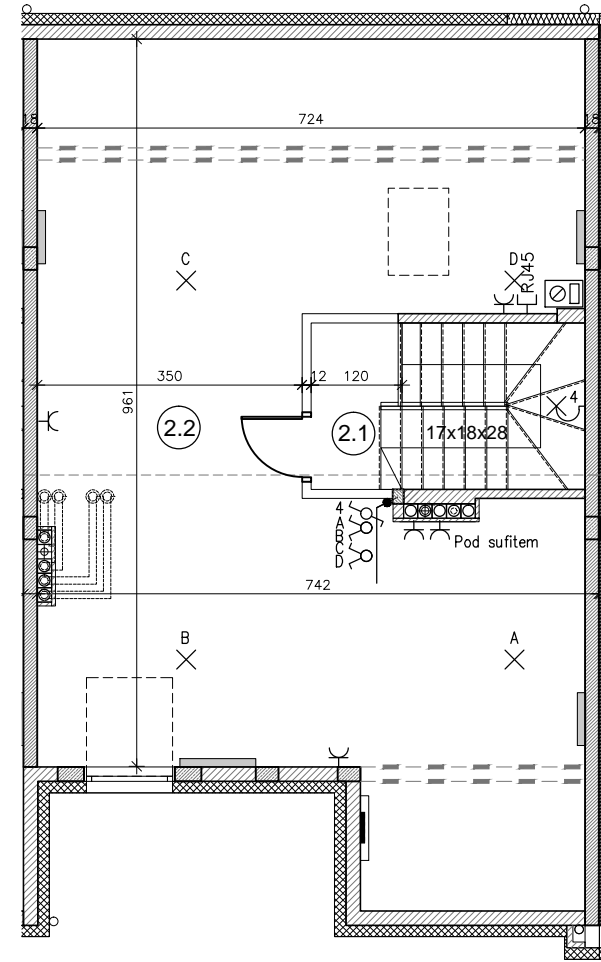
RZUT PARTERU

- 0.1. WIATROŁAP: 1,70 m<sup>2</sup>
  - 0.2. KOMUNIKACJA: 8,97 m<sup>2</sup>
  - 0.3. WC: 1,55 m<sup>2</sup>
  - 0.4. KUCHNIA: 8,73 m<sup>2</sup>
  - 0.5. SALON: 28,07 m<sup>2</sup>
  - 0.6. GARAŻ: 15,73 m<sup>2</sup>
  - 0.7. POM. TECHNICZNE: 1,39 m<sup>2</sup>
- PARTER W SUMIE: 66,13 m<sup>2</sup>**



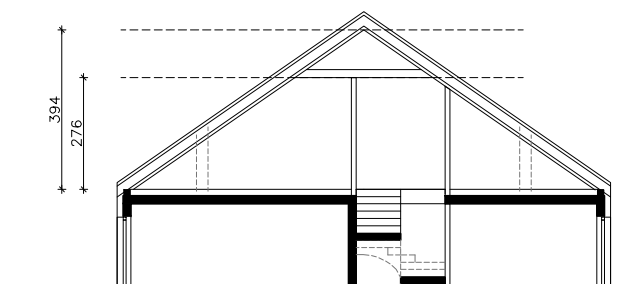
RZUT PIĘTRA

- 1.1. KOMUNIKACJA: 10,35 m<sup>2</sup>
  - 1.2. GABINET: 17,61 m<sup>2</sup>
  - 1.3. GARDEROBA: 10,12 m<sup>2</sup>
  - 1.4. ŁAZIENKA: 7,04 m<sup>2</sup>
  - 1.5. SYPIALNIA: 12,71 m<sup>2</sup>
  - 1.6. SYPIALNIA: 12,48 m<sup>2</sup>
- PIĘTRO W SUMIE: 70,30 m<sup>2</sup>**



RZUT PODDASZA

- 2.1. KOMUNIKACJA PODDASZA: 5,14 m<sup>2</sup>
  - 2.2. PODDASZE NIEUŻYTKOWE: 32,93 m<sup>2</sup>
- PODDASZE NIEUŻYTKOWE  
 W SUMIE: 38,06 m<sup>2</sup>**



POGLĄDOWY PRZEKRÓJ PODDASZA

OZNACZENIA - INSTALACJE ELEKTRYCZNE I TELETECHNICZE:

- ŁĄCZNIK 1-BIEGUNOWY, 16A
- ŁĄCZNIK KRZYŻOWY
- SYRENA ALARMOWA (ZASILANIE)
- ŁĄCZNIK 1-BIEGUNOWY, 16A, SZCZELNY
- PRZYCISK DZWONKOWY
- GNIAZDO 1-F
- ŁĄCZNIK 2-BIEGUNOWY, 16A
- DZWONEK (DZ)
- ŁĄCZNIK SCHODOWY, 16A
- CZUJKA RUCHU (ZASILANIE)
- GNIAZDO 1-F SZCZELNE
- GNIAZDO 1-F SZCZELNE
- TABLICA MIESZKANIOWA + SKRZYŃKA TELEKOM.

- ✕ - WYPUST OŚWIETLENIOWY SUFITOWY
- ✕ - WYPUST OŚWIETLENIOWY ŚCIENNY
- ⊖ - 3-F WYPUST SIŁOWY
- - 1-F WYPUST SIŁOWY LUB OŚWIETLENIOWY
- [SAT] - GNIAZDO SATELITARNE

- [RJ45] - GNIAZDO TELEFON-INTERNET
- (D) - WIDEODOMOFON (OKABLOWANIE)
- (A) - KAWIATURA ALARMU (OKABLOWANIE)
- (CO) - CZUJNIK PIECA CO
- ~ - OGRZEWANIE PODŁOGOWE

- - WODOMIERZ
- ▬ - ROZDZIELACZ
- ▬ - GRZEJNIKI ŚCIENNE
- ▬ - MIEJSCE POD GRZEJNIK KANAŁOWY (POZA STANDARDEM DEWELOPERSKIM)
- ▬ - ŚCIANY DZIAŁOWE MUROWANE
- ▬ - ŚCIANY DZIAŁOWE G-K (POZA STANDARDEM DEWELOPERSKIM)

**UWAGA:**  
 Wymiary pomieszczeń, lokalizacja podejść sanitarnych i punktów elektrycznych itp., podano zgodnie z projektem budowlanym. Mogą wystąpić niewielkie różnice wymiarów i usytuowania elementów powstałe w trakcie realizacji prac budowlanych. Wymiary podane są w świetle niewykończonych ścian. Punkty elektryczne i sanitarne bez osprzętu. Tarasy nie są w standardzie deweloperskim