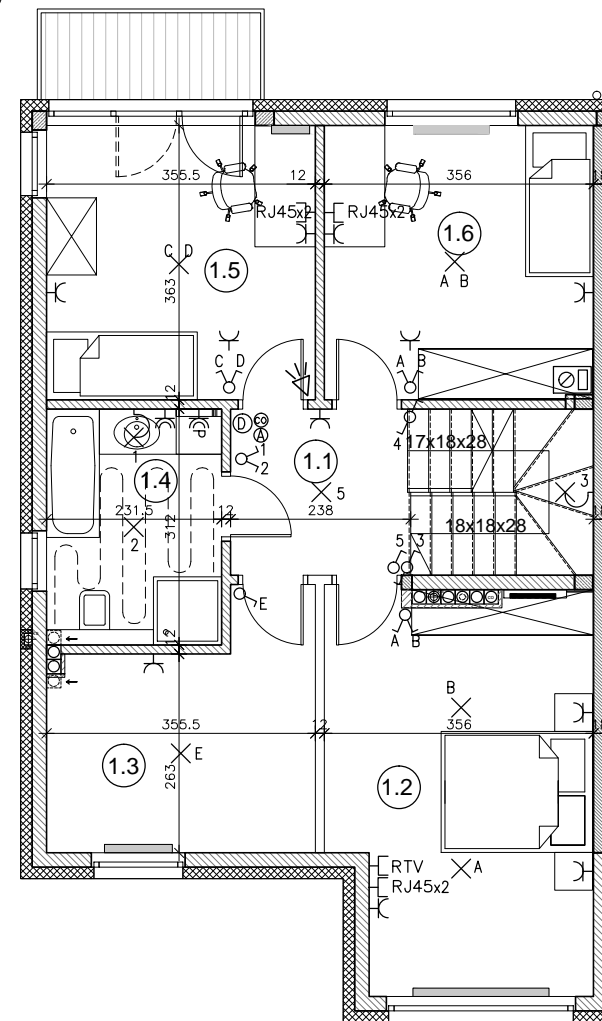


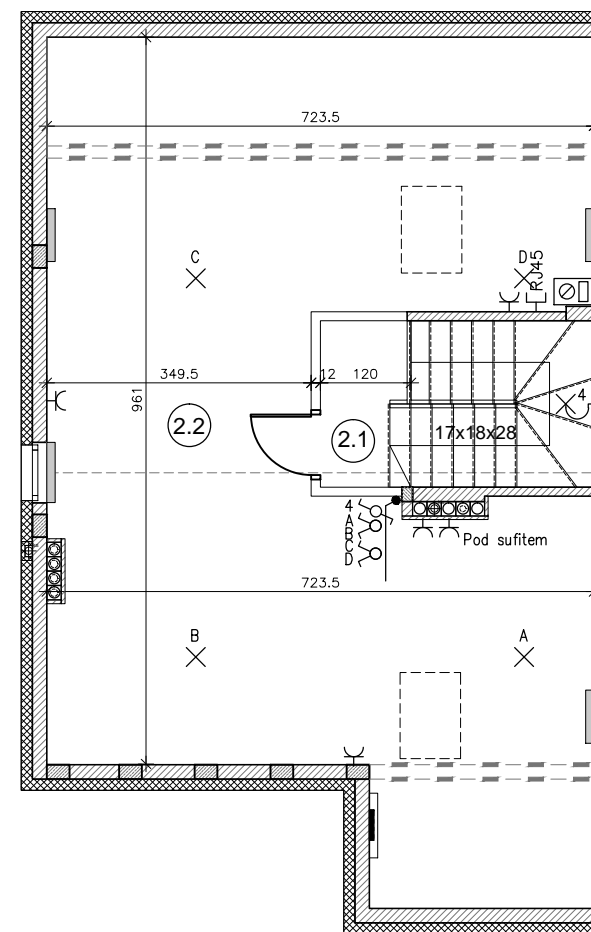
RZUT PARTERU

- 0.1. WIATROŁAP: 1,70 m²
 - 0.2. KOMUNIKACJA: 8,98 m²
 - 0.3. WC: 1,55 m²
 - 0.4. KUCHNIA: 8,70 m²
 - 0.5. SALON: 31,76 m²
 - 0.6. GARAŻ: 15,73 m²
 - 0.7. POM. TECHNICZNE: 1,39 m²
- PARTER W SUMIE: 69,80 m²



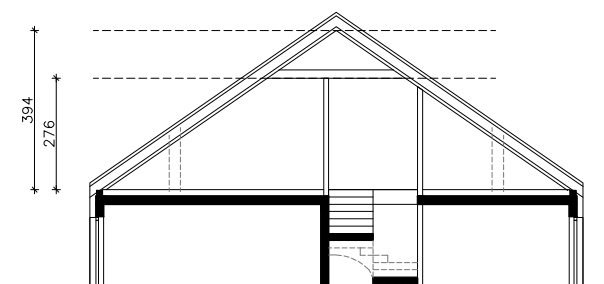
RZUT PIĘTRA

- 1.1. KOMUNIKACJA: 10,35 m²
 - 1.2. GABINET: 17,61 m²
 - 1.3. GARDEROBA: 10,10 m²
 - 1.4. ŁAZIENKA: 7,06 m²
 - 1.5. SYPIALNIA: 12,69 m²
 - 1.6. SYPIALNIA: 12,48 m²
- PIĘTRO W SUMIE: 70,30 m²



RZUT PODDASZA

- 2.1. KOMUNIKACJA PODDASZA: 5,14 m²
 - 2.2. PODDASZE NIEUŻYTKOWE: 32,94 m²
- PODDASZE NIEUŻYTKOWE
 W SUMIE: 38,08 m²



POGLĄDOWY PRZEKRÓJ PODDASZA

OZNACZENIA - INSTALACJE ELEKTRYCZNE I TELETECHNICZE:

- ⊕ - ŁĄCZNIK 1-BIEGUNOWY, 16A
- ⊕ - ŁĄCZNIK 1-BIEGUNOWY, 16A, SZCZELNY
- ⊕ - ŁĄCZNIK 2-BIEGUNOWY, 16A
- ⊕ - ŁĄCZNIK SCHODOWY, 16A
- ⊕ - ŁĄCZNIK KRZYŻOWY
- ⊕ - PRZYCISK DZWONKOWY
- ⊕ - DZWONEK (DZ)
- ⊕ - CZUJKA RUCHU (ZASILANIE)
- ⊕ - SYRENA ALARMOWA (ZASILANIE)
- ⊕ - GNIAZDO 1-F
- ⊕ - GNIAZDO 1-F SZCZELNE
- TM - TABLICA MIESZKANIOWA + SKRZYŃKA TELEKOM.

- ⊕ - WYPUST OŚWIETLENIOWY SUFITOWY
- ⊕ - WYPUST OŚWIETLENIOWY ŚCIENNY
- ⊕ - 3-F WYPUST SIŁOWY
- ⊕ - 1-F WYPUST SIŁOWY LUB OŚWIETLENIOWY
- ⊕ - GNIAZDO SATELITARNE

- ⊕ - GNIAZDO TELEFON+INTERNET
- ⊕ - WIDEODOMOFON (OKABLOWANIE)
- ⊕ - KAWIATURA ALARMU (OKABLOWANIE)
- ⊕ - CZUJNIK PIECA CO
- ⊕ - OGRZEWANIE PODŁOGOWE

- ⊕ - WODOMIERZ
- ⊕ - ROZDZIELACZ
- ⊕ - GRZEJNIKI ŚCIENNE
- ⊕ - MIEJSCE POD GRZEJNIK KANAŁOWY (POZA STANDARDEM DEWELOPERSKIM)
- ⊕ - ŚCIANY DZIAŁOWE MUROWANE
- ⊕ - ŚCIANY DZIAŁOWE G-K (POZA STANDARDEM DEWELOPERSKIM)

UWAGA:
 Wymiary pomieszczeń, lokalizacja podejść sanitarnych i punktów elektrycznych itp., podano zgodnie z projektem budowlanym. Mogą wystąpić niewielkie różnice wymiarów i usytuowania elementów powstałe w trakcie realizacji prac budowlanych. Wymiary podane są w świetle niewykończonych ścian. Punkty elektryczne i sanitarne bez osprzętu. Tarasy nie są w standardzie deweloperskim