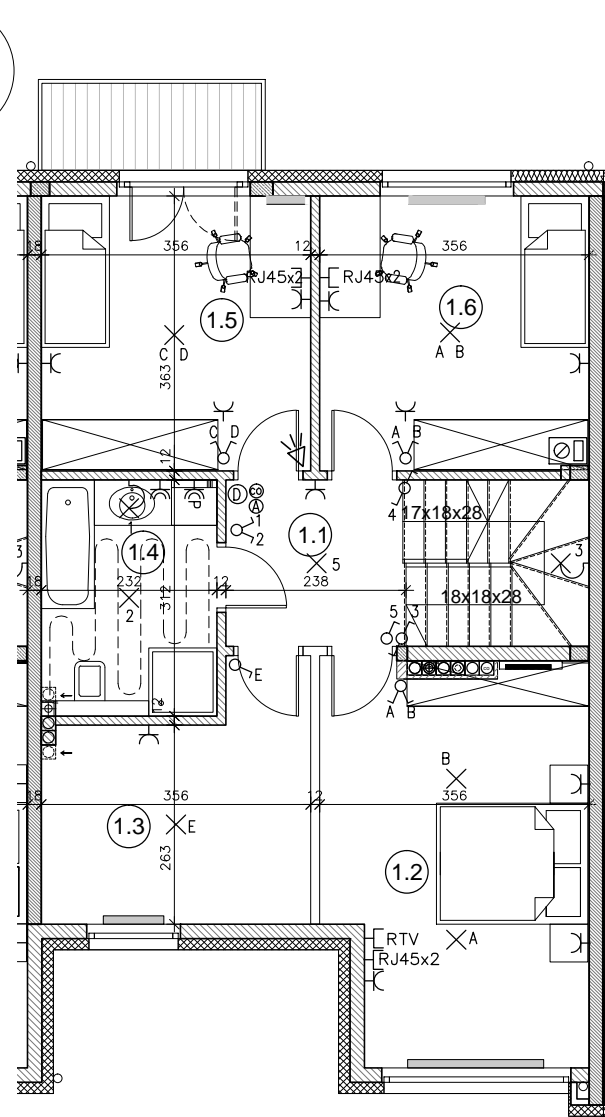


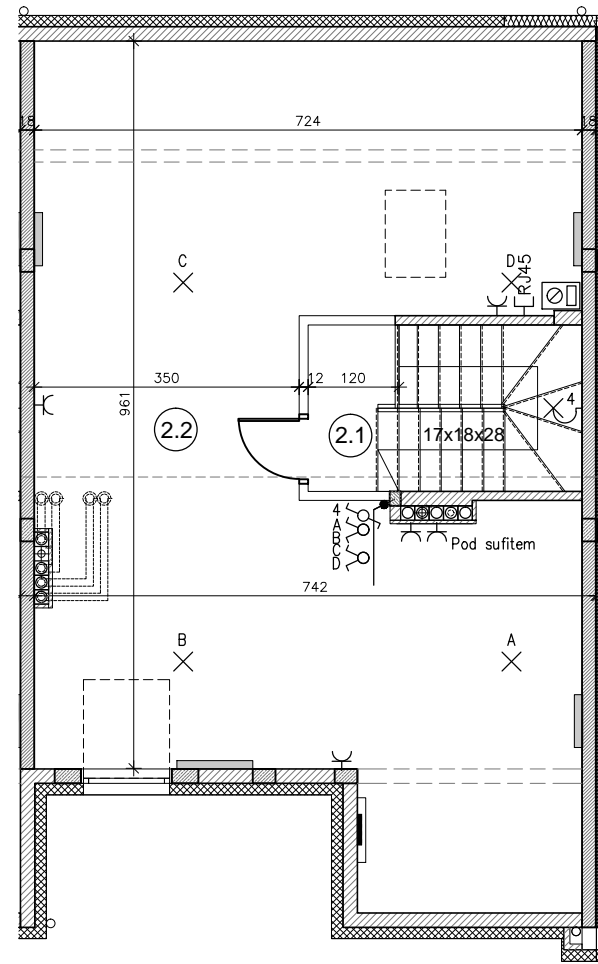
RZUT PARTERU

- 0.1. WIATROŁAP: 1,70 m<sup>2</sup>
  - 0.2. KOMUNIKACJA: 8,96 m<sup>2</sup>
  - 0.3. WC: 1,55 m<sup>2</sup>
  - 0.4. KUCHNIA: 8,73 m<sup>2</sup>
  - 0.5. SALON: 28,07 m<sup>2</sup>
  - 0.6. GARAŻ: 15,73 m<sup>2</sup>
  - 0.7. POM. TECHNICZNE: 1,39 m<sup>2</sup>
- PARTER W SUMIE: 66,13 m<sup>2</sup>**



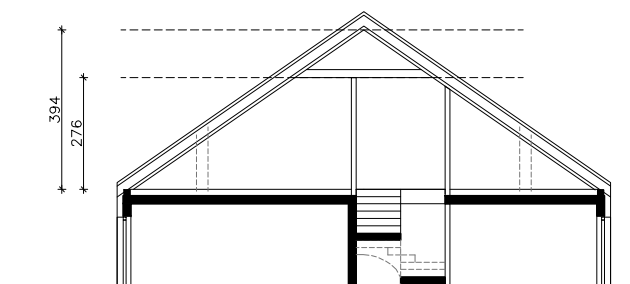
RZUT PIĘTRA

- 1.1. KOMUNIKACJA: 10,34 m<sup>2</sup>
  - 1.2. GABINET: 17,61 m<sup>2</sup>
  - 1.3. GARDEROBA: 10,12 m<sup>2</sup>
  - 1.4. ŁAZIENKA: 7,04 m<sup>2</sup>
  - 1.5. SYPIALNIA: 12,71 m<sup>2</sup>
  - 1.6. SYPIALNIA: 12,48 m<sup>2</sup>
- PIĘTRO W SUMIE: 70,30 m<sup>2</sup>**



RZUT PODDASZA

- 2.1. KOMUNIKACJA PODDASZA: 5,13 m<sup>2</sup>
  - 2.2. PODDASZE NIEUŻYTKOWE: 32,93 m<sup>2</sup>
- PODDASZE NIEUŻYTKOWE  
W SUMIE: 38,06 m<sup>2</sup>**



POGLĄDOWY PRZEKRÓJ PODDASZA

OZNACZENIA - INSTALACJE ELEKTRYCZNE I TELETECHNICZE:

- ŁĄCZNIK 1-BIEGUNOWY, 16A
- ŁĄCZNIK 1-BIEGUNOWY, 16A, SZCZELNY
- ŁĄCZNIK 2-BIEGUNOWY, 16A
- ŁĄCZNIK SCHODOWY, 16A
- ŁĄCZNIK KRZYŻOWY
- PRZYCISK DZWONKOWY
- DZWONEK (DZ)
- CZUJKA RUCHU (ZASILANIE)
- SYRENA ALARMOWA (ZASILANIE)
- GNIAZDO 1-F
- GNIAZDO 1-F SZCZELNE
- TABLICA MIESZKANIOWA + SKRZYŃKA TELEKOM.

- WYPUST OŚWIETLENIOWY SUFITOWY
- WYPUST OŚWIETLENIOWY ŚCIENNY
- 3-F WYPUST SIŁOWY
- 1-F WYPUST SIŁOWY LUB OŚWIETLENIOWY
- GNIAZDO SATELITARNE

- RJ45 - GNIAZDO TELEFON-INTERNET
- WIDEODOMOFON (OKABLOWANIE)
- KAWIATURA ALARMU (OKABLOWANIE)
- CZUJNIK PIECA CO
- OGRZEWANIE PODŁOGOWE

- WODOMIERZ
- ROZDZIELACZ
- GRZEJNIKI ŚCIENNE
- MIEJSCE POD GRZEJNIK KANAŁOWY (POZA STANDARDEM DEWELOPERSKIM)
- ŚCIANY DZIAŁOWE MUROWANE
- ŚCIANY DZIAŁOWE G-K (POZA STANDARDEM DEWELOPERSKIM)

**UWAGA:**  
 Wymiary pomieszczeń, lokalizacja podejść sanitarnych i punktów elektrycznych itp., podano zgodnie z projektem budowlanym. Mogą wystąpić niewielkie różnice wymiarów i usytuowania elementów powstałe w trakcie realizacji prac budowlanych. Wymiary podane są w świetle niewykończonych ścian. Punkty elektryczne i sanitarne bez osprzętu. Tarasy nie są w standardzie deweloperskim