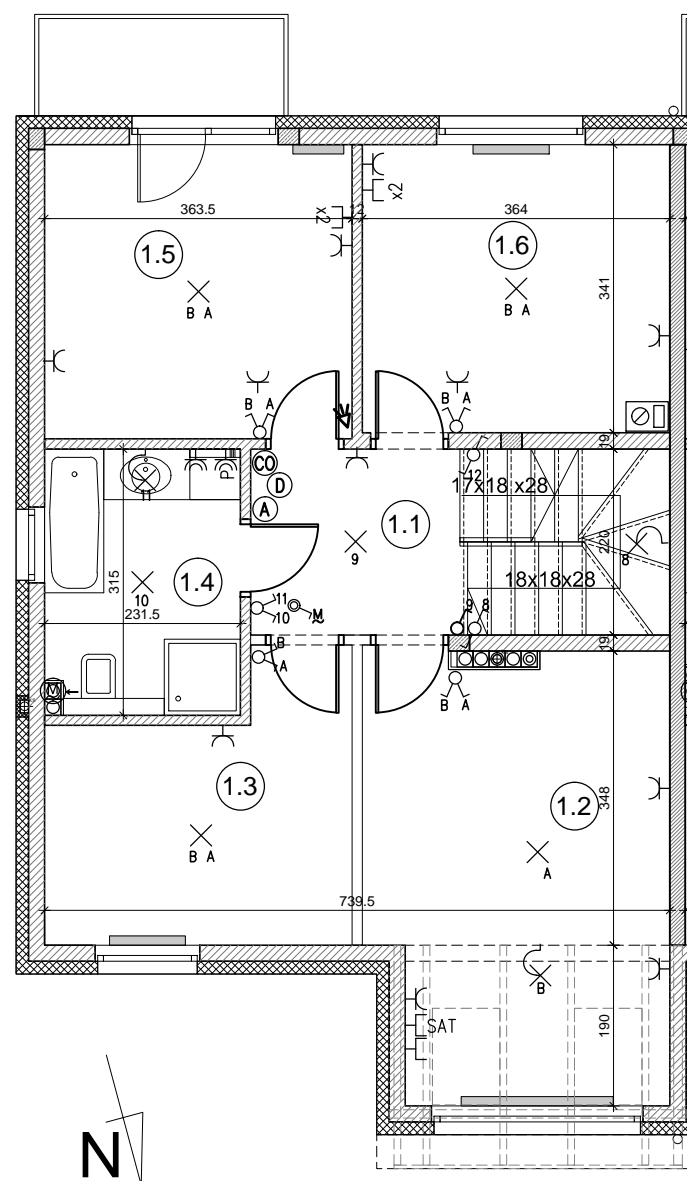


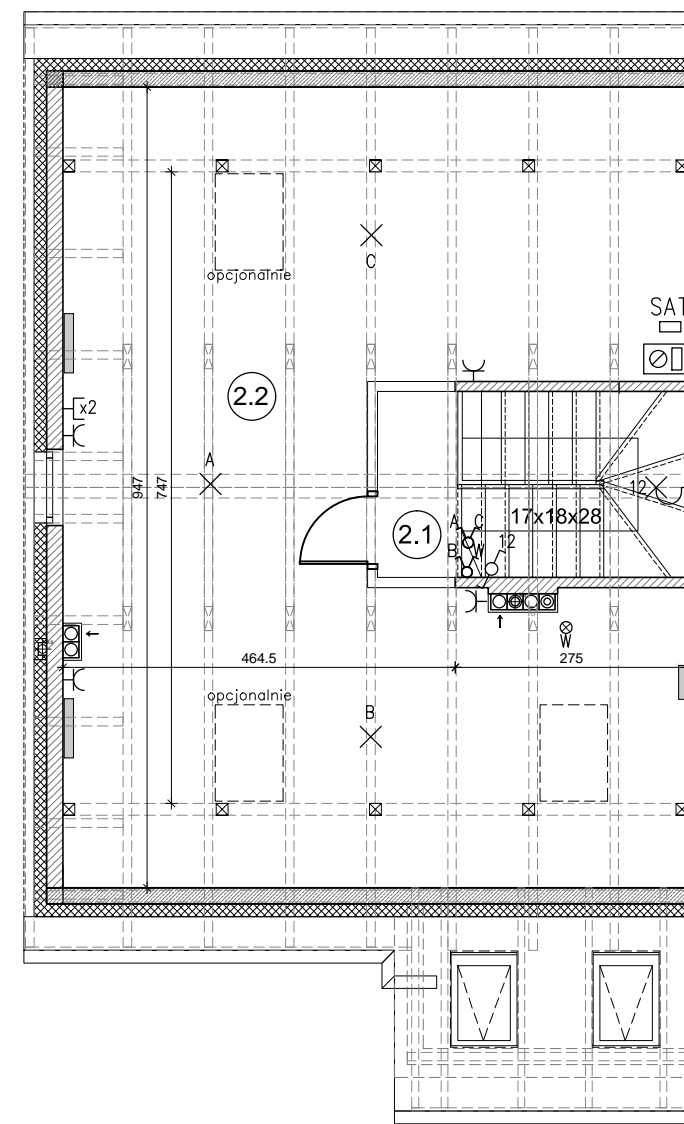
PARTER

- 0.1. WIATROŁAP: 1,75 m²
 - 0.2. KOMUNIKACJA: 9,21 m²
 - 0.3. WC: 1,61 m²
 - 0.4. KUCHNIA: 8,84 m²
 - 0.5. SALON: 31,13 m²
 - 0.6. GARAŻ: 16,62 m²
 - 0.7. POM. TECHNICZNE: 1,39 m²
- PARTER W SUMIE: 70,55 m²**



PIĘTRO



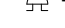




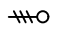
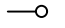




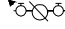
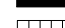
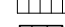
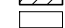
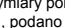
- 1.1. KOMUNIKACJA: 10,69 m²
 - 1.2. SYPIALNIA: 17,94 m²
 - 1.3. GABINET: 10,35 m²
 - 1.4. ŁAZIENKA: 7,04 m²
 - 1.5. SYPIALNIA: 12,44 m²
 - 1.6. SYPIALNIA: 12,01 m²
- PIĘTRO W SUMIE: 70,47 m²**



PODDASZE

- 2.1. KOMUNIKACJA: 5,07 m²
 - 2.2. PODDASZE NIEUŻYTKOWE: 25,77 m²
- PODDASZE W SUMIE: 30,84 m²**

OZNACZENIA:

-  - ŁĄCZNIK 1-BIEGUNOWY, 16A
-  - ŁĄCZNIK 1-BIEGUNOWY, 16A, SZCZELNY
-  - ŁĄCZNIK 2-BIEGUNOWY, 16A
-  - ŁĄCZNIK SCHODOWY, 16A
-  - ŁĄCZNIK KRZYŻOWY
-  - PRZYCISK DZWONKOWY
-  - DZWONEK (DZ)
-  - CZUJKA RUCHU (ZASILANIE)
-  - SYRENA ALARMOWA (ZASILANIE)
-  - GNIAZDO 1-F
-  - GNIAZDO 1-F SZCZELNE
-  - TM  - TABLICA MIESZKANIOWA + SKRZYŃKA TELEKOM.
-  - WYPUST OŚWIELENIOWY SUFITOWY
-  - WYPUST OŚWIELENIOWY ŚCIENNY
-  - 3-F WYPUST SIŁOWY
-  - 1-F WYPUST SIŁOWY LUB OŚWIELENIOWY
-  - SAT - GNIAZDO SATELITARNE
-  - GNIAZDO TELEFON+INTERNET
-  - WENTYLATOR (OKABLOWANIE)
-  - WIDEODOMOFON (OKABLOWANIE)
-  - KAWIATURA ALARMU (OKABLOWANIE)
-  - CZUJNIK PIECA CO (OKABLOWANIE)
-  - DZWONEK
-  - OGRZEWANIE PODŁOGOWE
-  - ZESTAW WODOMIERSZOWY
-  - ROZDZIELACZ CO
-  - GRZEJNIKI ŚCIENNE
-  - MIEJSCE POD GRZEJNIK KANAŁOWY (POZA STANDARDEM DEWELOPERSKIM)
-  - ŚCIANY DZIAŁOWE MUROWANE
-  - ŚCIANY DZIAŁOWE G-K (POZA STANDARDEM DEWELOPERSKIM)

UWAGA:
 Wymiary pomieszczeń, lokalizacja podejść sanitarnych i punktów elektrycznych itp., podano zgodnie z projektem budowlanym. Mogą wystąpić niewielkie różnice wymiarów i usytuowania elementów powstałe w trakcie realizacji prac budowlanych. Wymiary podane są w świetle niewykończonych ścian. Punkty elektryczne i sanitarne bez osprzętu. Tarasy nie są w standardzie deweloperskim.

