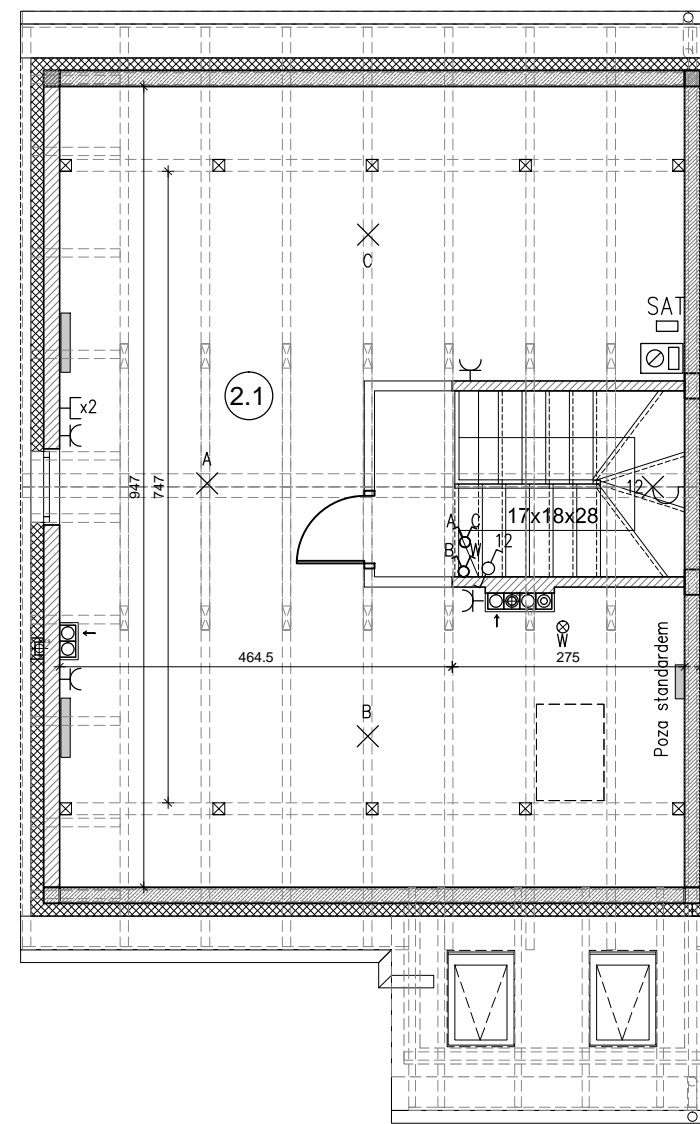
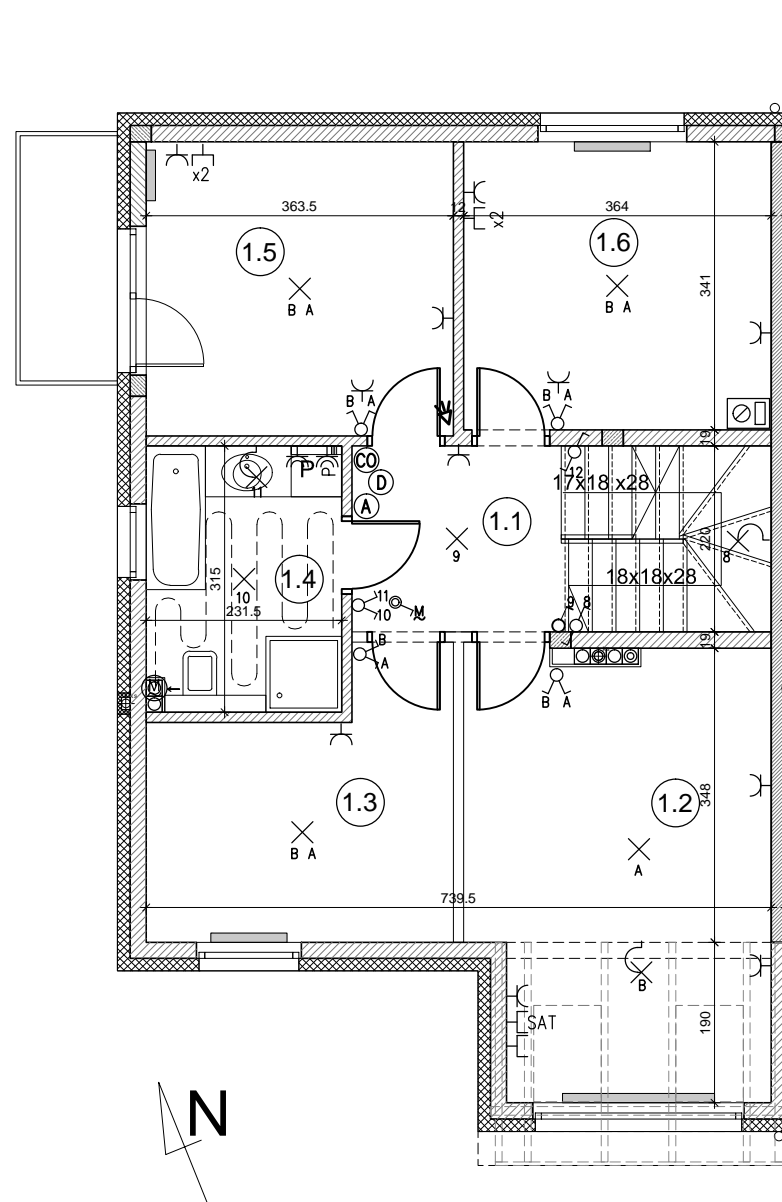
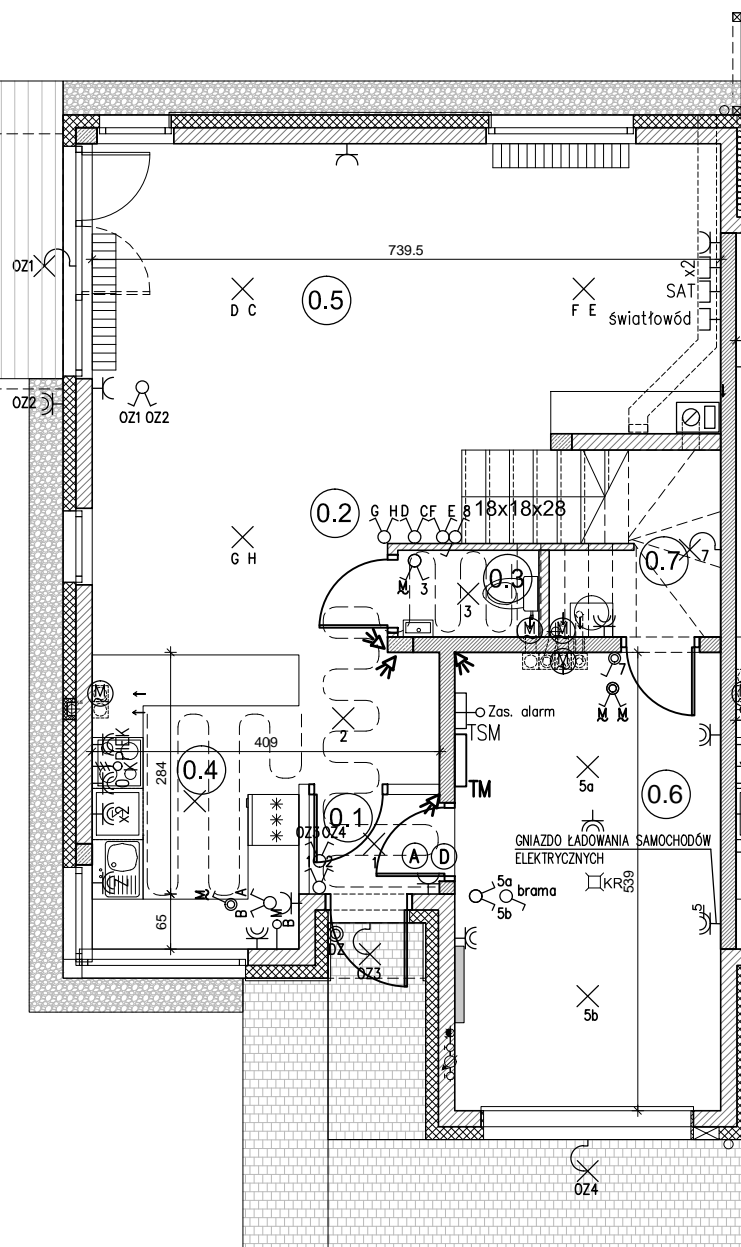


OZNACZENIA:

- ŁĄCZNIK 1-BIEGUNOWY, 16A
- ŁĄCZNIK 1-BIEGUNOWY, 16A, SZCZELNY
- ŁĄCZNIK 2-BIEGUNOWY, 16A
- ŁĄCZNIK SCHODOWY, 16A
- ŁĄCZNIK KRZYŻOWY
- PRZYCIŚK DZWONKOWY
- DZWONEK (DZ)
- CZUJKA RUCHU (ZASILANIE)
- SYRENA ALARMOWA (ZASILANIE)
- GNIAZDO 1-F
- GNIAZDO 1-F SZCZELNE
- TM - TABLICA MIESZKANIOWA + SKRZYNKA TELEKOM.
- WYPUST OŚWIETLENIOWY SUFITOWY
- WYPUST OŚWIETLENIOWY ŚCIENNY
- 3-F WYPUST SIŁOWY
- 1-F WYPUST SIŁOWY LUB OŚWIETLENIOWY
- SAT - GNIAZDO SATELITARNE
- GNIAZDO TELEFON+INTERNET
- WENTYLATOR (OKABLOWANIE)
- WIDEODOMOFON (OKABLOWANIE)
- KAWIATURA ALARMU (OKABLOWANIE)
- CZUJNIK PIECA CO (OKABLOWANIE)
- DZWONEK
- OGRZEWANIE PODŁOGOWE
- ZESTAW WODOMIERZOWY
- ROZDZIELACZ CO
- GRZEJNIKI ŚCIENNE
- MIEJSCE POD GRZEJNIK KANAŁOWY (POZA STANDARDEM DEWELOPERSKIM)
- ŚCIANY DZIAŁOWE MUROWANE
- ŚCIANY DZIAŁOWE I ZABUDOWY G-K POZA STANDARDEM DEWELOPERSKIM

UWAGA:
 Wymiary pomieszczeń, lokalizacja podejść sanitarnych i punktów elektrycznych itp., podano zgodnie z projektem budowlanym. Mogą wystąpić niewielkie różnice wymiarów i usytuowania elementów powstałe w trakcie realizacji prac budowlanych. Wymiary podane są w świetle niewykończonych ścian. Punkty elektryczne i sanitarne bez osprzętu. Tarasy nie są w standardzie deweloperskim.


PARTER

- 0.1. WIATROŁAP: 1,75 m²
- 0.2. KOMUNIKACJA: 9,21 m²
- 0.3. WC: 1,61 m²
- 0.4. KUCHNIA: 8,84 m²
- 0.5. SALON: 31,13 m²
- 0.6. GARAŻ: 16,62 m²
- 0.7. POM. TECHNICZNE: 1,39 m²
- PARTER W SUMIE: 70,55 m²**

PIĘTRO

- 1.1. KOMUNIKACJA: 10,69 m²
- 1.2. SYPIALNIA: 17,94 m²
- 1.3. GABINET: 10,35 m²
- 1.4. ŁAZIENKA: 7,04 m²
- 1.5. SYPIALNIA: 12,44 m²
- 1.6. SYPIALNIA: 12,01 m²
- PIĘTRO W SUMIE: 70,47 m²**

PODDASZE

- 2.1. POMIESZCZENIE PRZYNALEŻNE:
STRYCH: 30,84 m²

