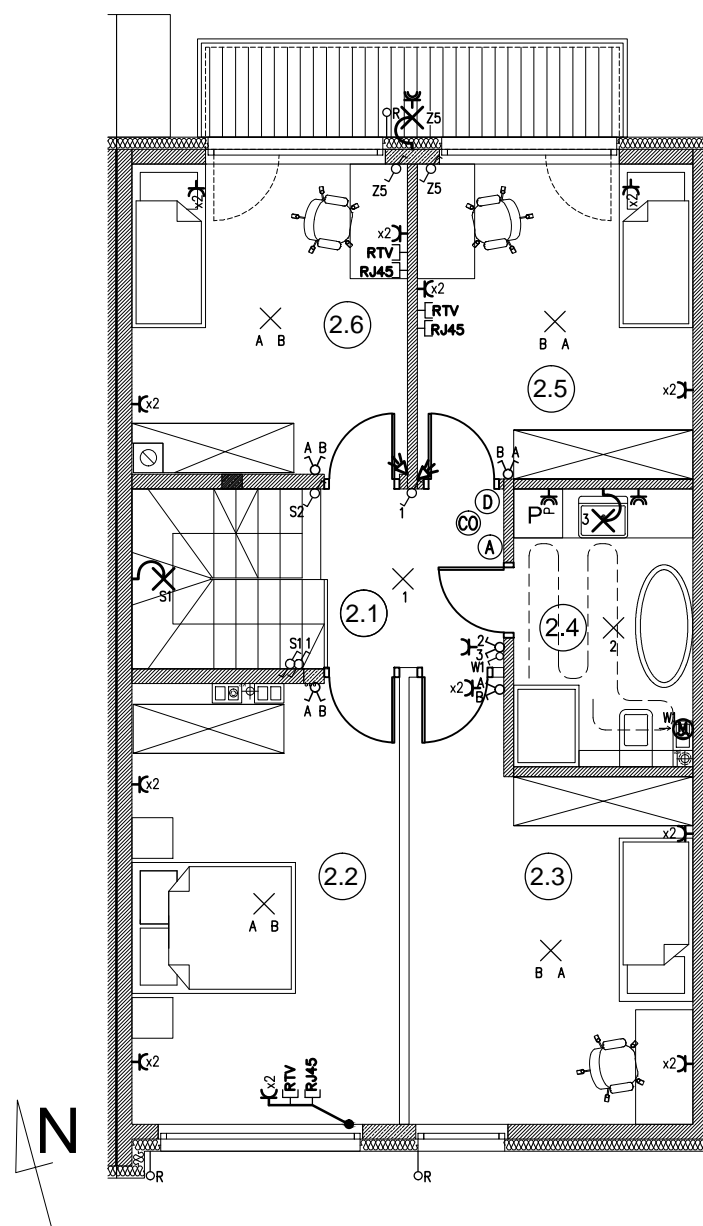


## PARTER

- 1.1. WIATROŁAP: 3,63 m<sup>2</sup>
- 1.2. KUCHNIA: 9,53 m<sup>2</sup>
- 1.3. HOL. + KL. SCH.: 7,92 m<sup>2</sup>
- 1.4. SALON: 31,19 m<sup>2</sup>
- 1.5. WC: 1,22 m<sup>2</sup>
- 1.6. POM. TECH.: 1,52 m<sup>2</sup>
- 1.7. GARAŻ: 16,67 m<sup>2</sup>

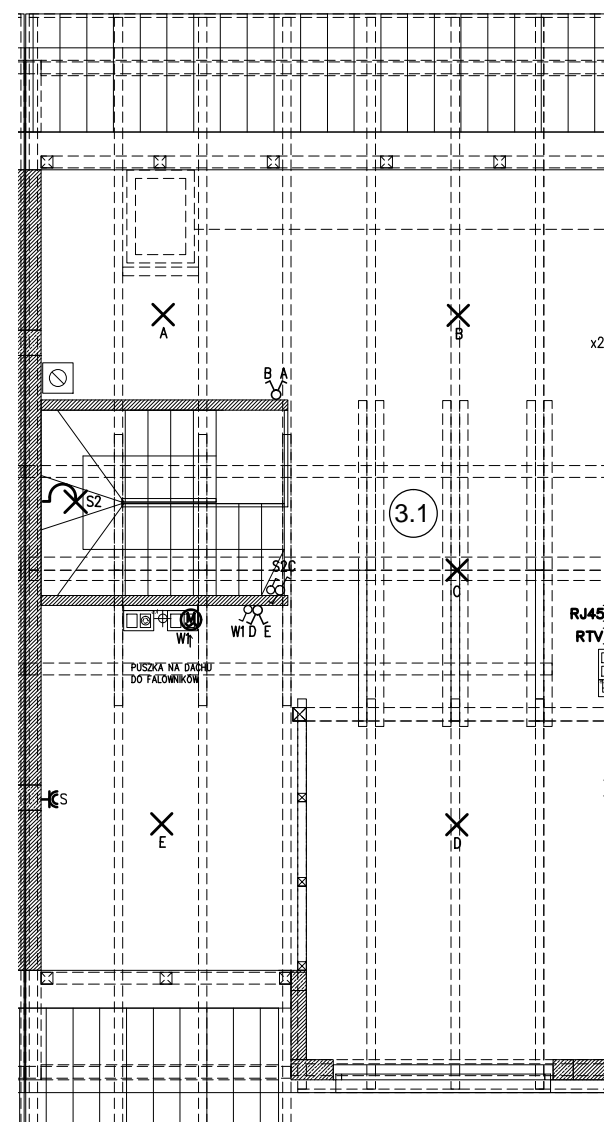
PARTER W SUMIE: 71,68 m<sup>2</sup>



## PIĘTRO

- 2.1. HOL + KL. SCH.: 9,81 m<sup>2</sup>
- 2.2. SYPIALNIA: 17,31 m<sup>2</sup>
- 2.3. SYPIALNIA: 15,99 m<sup>2</sup>
- 2.4. ŁAZIENKA: 7,15 m<sup>2</sup>
- 2.5. SYPIALNIA: 12,76 m<sup>2</sup>
- 2.6. SYPIALNIA: 12,41 m<sup>2</sup>

PIĘTRO W SUMIE: 75,43 m<sup>2</sup>



## PODDASZE NIEUŻYTKOWE

- 3.1. PODDASZE NIEUŻYTKOWE: 51,75 m<sup>2</sup>

### OZNACZENIA:

- ŁĄCZNIK 1-BIEGUNOWY, 16A
- ŁĄCZNIK 1-BIEGUNOWY, 16A, SZCZELNY
- ŁĄCZNIK 2-BIEGUNOWY, 16A
- ŁĄCZNIK SCHODOWY, 16A
- ŁĄCZNIK KRZYŻOWY
- PRZYCIŚK DZWONKOWY
- DZWONEK (DZ)
- CZUJKA RUCHU (ZASILANIE)
- SYRENA ALARMOWA (ZASILANIE)
- GNIAZDO 1-F
- GNIAZDO 1-F SZCZELNE
- TM - TABLICA MIESZKANIOWA + SKRZYŃKA TELEKOM.
- WYPUST OŚWIELENIOWY SUFITOWY
- WYPUST OŚWIELENIOWY ŚCIENNY
- 3-F WYPUST SIŁOWY
- 1-F WYPUST SIŁOWY LUB OŚWIELENIOWY
- OR - ZASILANIE DO ROLET ZEWNĘTRZNYCH
- SAT - GNIAZDO SATELITARNE
- GNIAZDO TELEFON+INTERNET
- (M) - WENTYLATOR (OKABLOWANIE)
- (D) - WIDEODOMOFON (OKABLOWANIE)
- (A) - KAWIATURA ALARMU (OKABLOWANIE)
- (CO) - CZUJNIK PIECA CO (OKABLOWANIE)
- (Dz) - DZWONEK
- OGRZEWANIE PODŁOGOWE
- ZESTAW WODOMIERZOWY
- MIEJSCA POD GRZEJNIK KANAŁOWY (POZA STANDARDEM DEWELOPERSKIM)
- ŚCIANY DZIAŁOWE MUROWANE
- ŚCIANY DZIAŁOWE G-K (POZA STANDARDEM DEWELOPERSKIM)

UWAGA:  
 Wymiary pomieszczeń, lokalizacja podejść sanitarnych i punktów elektrycznych itp., podano zgodnie z projektem budowlanym. Mogą wystąpić niewielkie różnice wymiarów i usytuowania elementów powstałe w trakcie realizacji prac budowlanych. Wymiary podane są w świetle niewykończonych ścian. Punkty elektryczne i sanitarne bez osprzętu. Tarasy nie są w standardzie deweloperskim.

