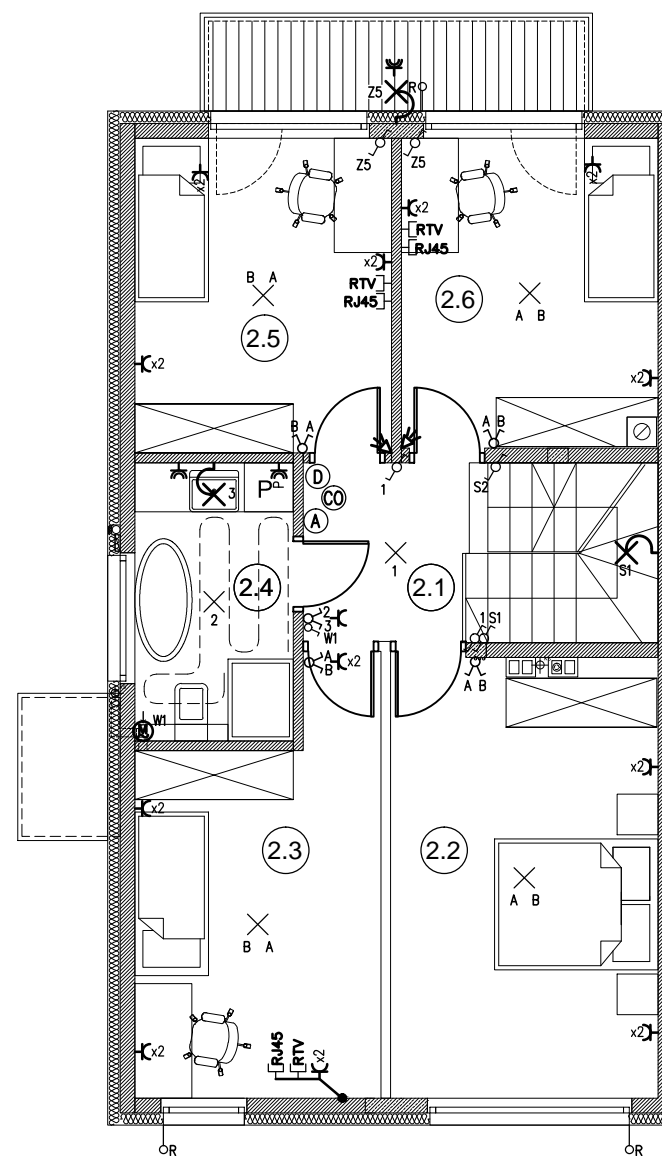


PARTER

- 1.1. WIATROŁAP: 5,62 m²
- 1.2. GABINET: 10,57 m²
- 1.3. HOL. + KL. SCH.: 6,09 m²
- 1.4. SALON + KUCHNIA: 28,99 m²
- 1.5. WC: 1,22 m²
- 1.6. POM. TECH.: 1,52 m²
- 1.7. GARAŻ: 16,67 m²

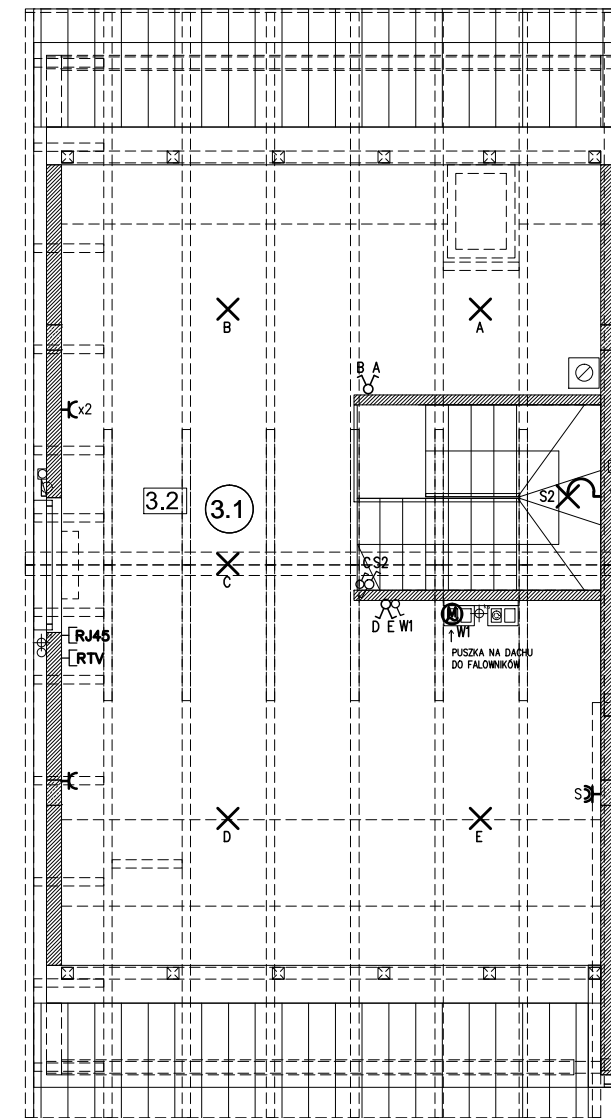
PARTER W SUMIE: 70,68 m²



PIĘTRO

- 2.1. HOL + KL. SCH.: 9,35 m²
- 2.2. SYPIALNIA: 17,31 m²
- 2.3. SYPIALNIA: 13,79 m²
- 2.4. ŁAZIENKA: 6,44 m²
- 2.5. SYPIALNIA: 11,88 m²
- 2.6. SYPIALNIA: 11,55 m²

PIĘTRO W SUMIE: 70,32 m²



PODDASZE NIEUŻYTKOWE

- 3.1. PODDASZE NIEUŻYTKOWE: 40,26 m²

OZNACZENIA:

-  - ŁĄCZNIK 1-BIEGUNOWY, 16A
-  - ŁĄCZNIK 1-BIEGUNOWY, 16A, SZCZELNY
-  - ŁĄCZNIK 2-BIEGUNOWY, 16A
-  - ŁĄCZNIK SCHODOWY, 16A
-  - ŁĄCZNIK KRZYŻOWY
-  - PRZYCISK DZWONKOWY
-  - DZWONEK (DZ)
-  - CZUJKA RUCHU (ZASILANIE)
-  - SYRENA ALARMOWA (ZASILANIE)
-  - GNIAZDO 1-F
-  - GNIAZDO 1-F SZCZELNE
-  - TABLICA MIESZKANIOWA + SKRZYŃKA TELEKOM.
-  - WYPUST OŚWIELENIOWY SUFITOWY
-  - WYPUST OŚWIELENIOWY ŚCIENNY
-  - 3-F WYPUST SIŁOWY
-  - 1-F WYPUST SIŁOWY LUB OŚWIELENIOWY
-  - ZASILANIE DO ROLET ZEWNĘTRZNYCH
-  - GNIAZDO SATELITARNE
-  - GNIAZDO TELEFON+INTERNET
-  - WENTYLATOR (OKABLOWANIE)
-  - WIDEODOMOFON (OKABLOWANIE)
-  - KAWIATURA ALARMU (OKABLOWANIE)
-  - CZUJNIK PIECA CO (OKABLOWANIE)
-  - DZWONEK
-  - OGRZEWANIE PODŁOGOWE
-  - ZESTAW WODOMIERZOWY
-  - MIEJSCA POD GRZEJNIK KANAŁOWY (POZA STANDARDEM DEWELOPERSKIM)
-  - ŚCIANY DZIAŁOWE MUROWANE
-  - ŚCIANY DZIAŁOWE G-K (POZA STANDARDEM DEWELOPERSKIM)

UWAGA:
 Wymiary pomieszczeń, lokalizacja podejść sanitarnych i punktów elektrycznych itp., podano zgodnie z projektem budowlanym. Mogą wystąpić niewielkie różnice wymiarów i usytuowania elementów powstałe w trakcie realizacji prac budowlanych. Wymiary podane są w świetle niewykończonych ścian. Punkty elektryczne i sanitarne bez osprzętu. Tarasy nie są w standardzie deweloperskim.

