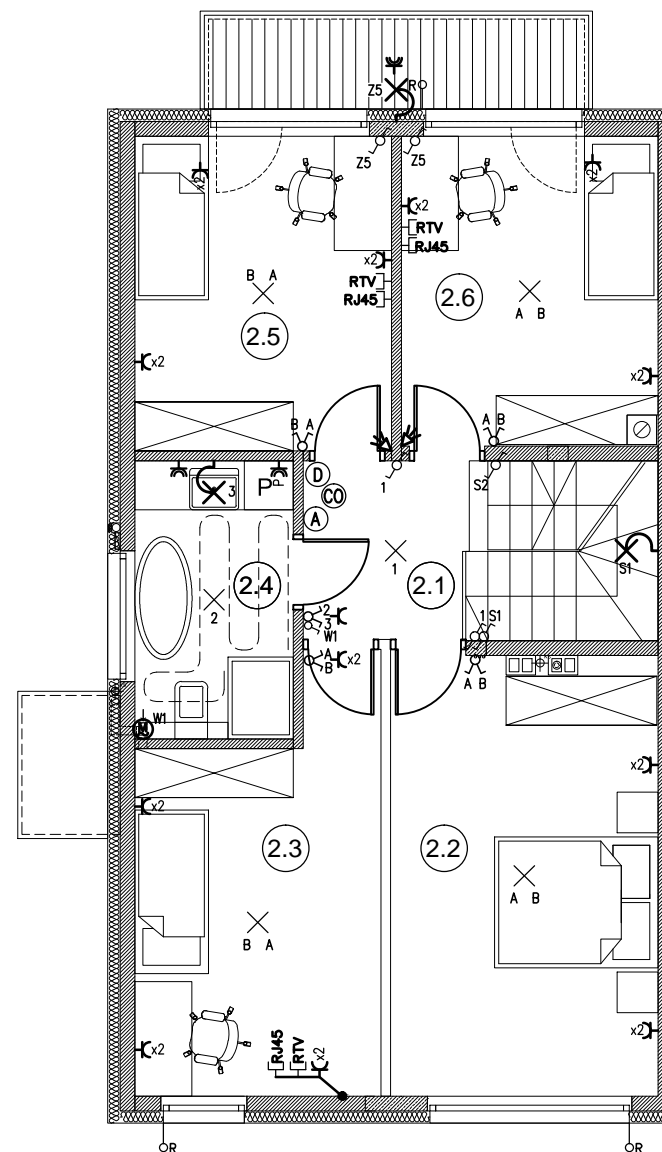


PARTER

- 1.1. WIATROŁAP: 5,62 m²
- 1.2. GABINET: 10,57 m²
- 1.3. HOL. + KL. SCH.: 6,09 m²
- 1.4. SALON + KUCHNIA: 28,99 m²
- 1.5. WC: 1,22 m²
- 1.6. POM. TECH.: 1,52 m²
- 1.7. GARAŻ: 16,67 m²

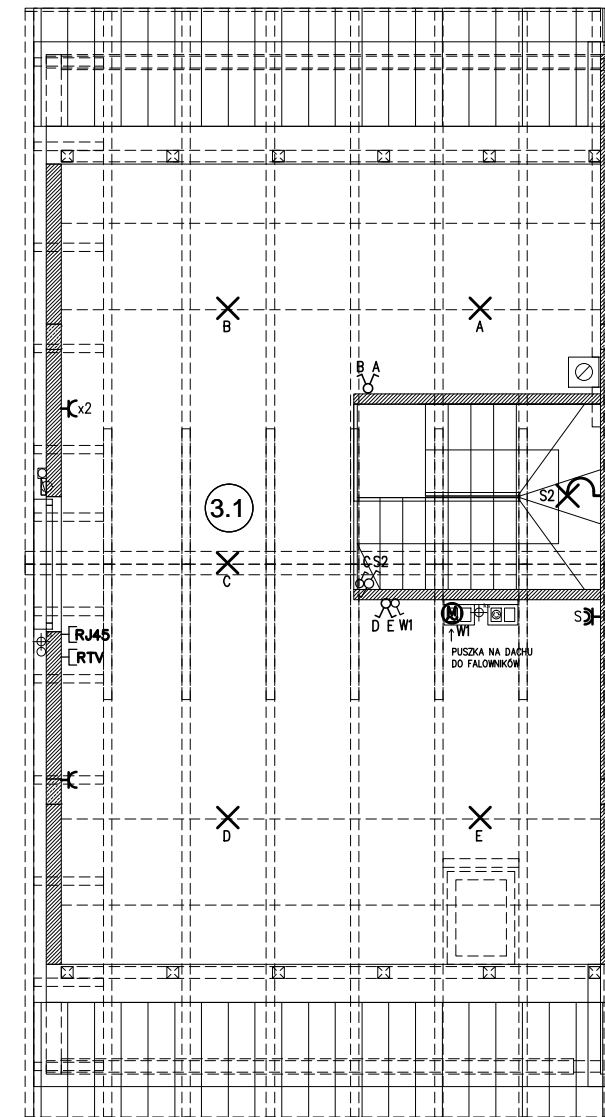
PARTER W SUMIE: 70,68 m²



PIĘTRO

- 2.1. HOL + KL. SCH.: 9,35 m²
- 2.2. SYPIALNIA: 17,31 m²
- 2.3. SYPIALNIA: 13,79 m²
- 2.4. ŁAZIENKA: 6,44 m²
- 2.5. SYPIALNIA: 11,88 m²
- 2.6. SYPIALNIA: 11,55 m²

PIĘTRO W SUMIE: 70,32 m²



PODDASZE NIEUŻYTKOWE

- 3.1. PODDASZE NIEUŻYTKOWE: 40,26 m²

OZNACZENIA:

- ŁĄCZNIK 1-BIEGUNOWY, 16A
- ŁĄCZNIK 1-BIEGUNOWY, 16A, SZCZELNY
- ŁĄCZNIK 2-BIEGUNOWY, 16A
- ŁĄCZNIK SCHODOWY, 16A
- ŁĄCZNIK KRZYŻOWY
- PRZYCIŚK DZWONKOWY
- DZWONEK (DZ)
- CZUJKA RUCHU (ZASILANIE)
- SYRENA ALARMOWA (ZASILANIE)
- GNIAZDO 1-F
- GNIAZDO 1-F SZCZELNE
- TM - TABLICA MIESZKANIOWA + SKRZYNKĄ TELEKOM.
- X - WYPUST OŚWIELENIOWY SUFITOWY
- X - WYPUST OŚWIELENIOWY ŚCIANNY
- # - 3-F WYPUST SIŁOWY
- 1-F WYPUST SIŁOWY LUB OŚWIELENIOWY
- ZASILANIE DO ROLET ZEWNĘTRZNYCH
- SAT - GNIAZDO SATELITARNE
- GNIAZDO TELEFON+INTERNET
- (M) - WENTYLATOR (OKABLOWANIE)
- (D) - WIDEODOMOFON (OKABLOWANIE)
- (A) - KAWIATURA ALARMU (OKABLOWANIE)
- (CO) - CZUJNIK PIECA CO (OKABLOWANIE)
- (Dz) - DZWONEK
- OGRZEWANIE PODŁOGOWE
- ZESTAW WODOMIERSZOWY
- MIEJSCA POD GRZEJNIK KANAŁOWY (POZA STANDARDEM DEWELOPERSKIM)
- ŚCIANY DZIAŁOWE MUROWANE
- ŚCIANY DZIAŁOWE G-K (POZA STANDARDEM DEWELOPERSKIM)

UWAGA:
 Wymiary pomieszczeń, lokalizacja podejść sanitarnych i punktów elektrycznych itp., podano zgodnie z projektem budowlanym. Mogą wystąpić niewielkie różnice wymiarów i usytuowania elementów powstałe w trakcie realizacji prac budowlanych. Wymiary podane są w świetle niewykończonych ścian. Punkty elektryczne i sanitarne bez osprzętu. Tarasy nie są w standardzie deweloperskim.

