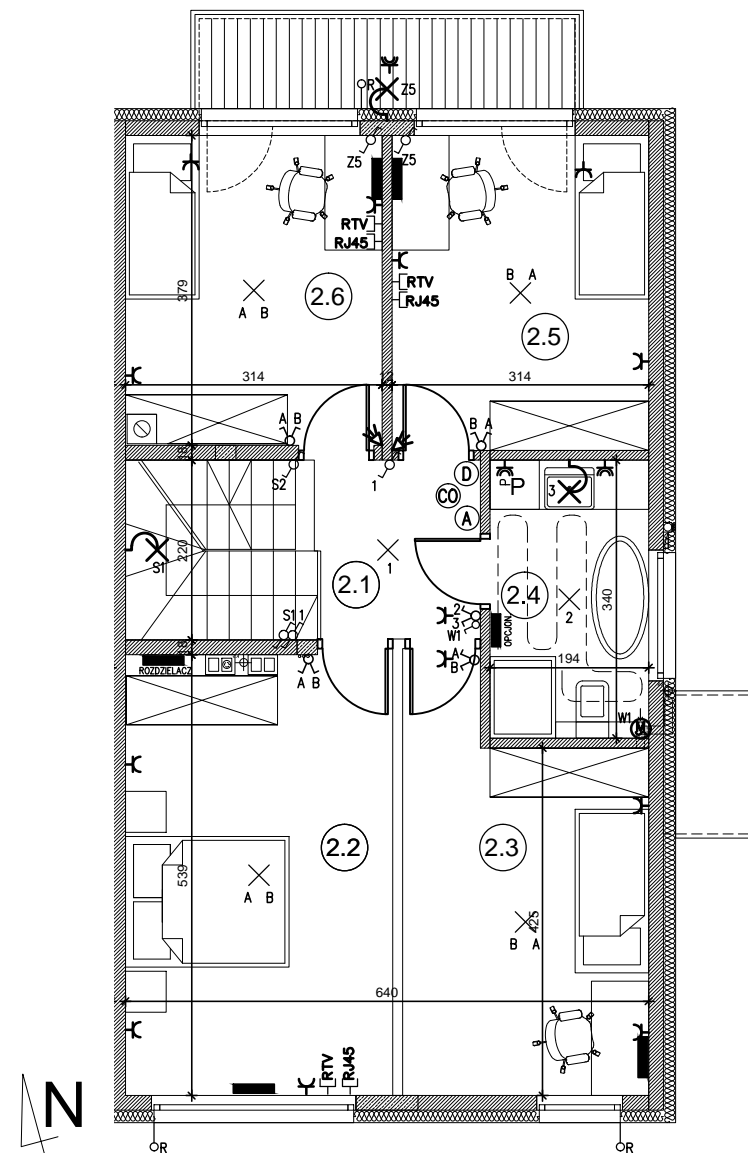
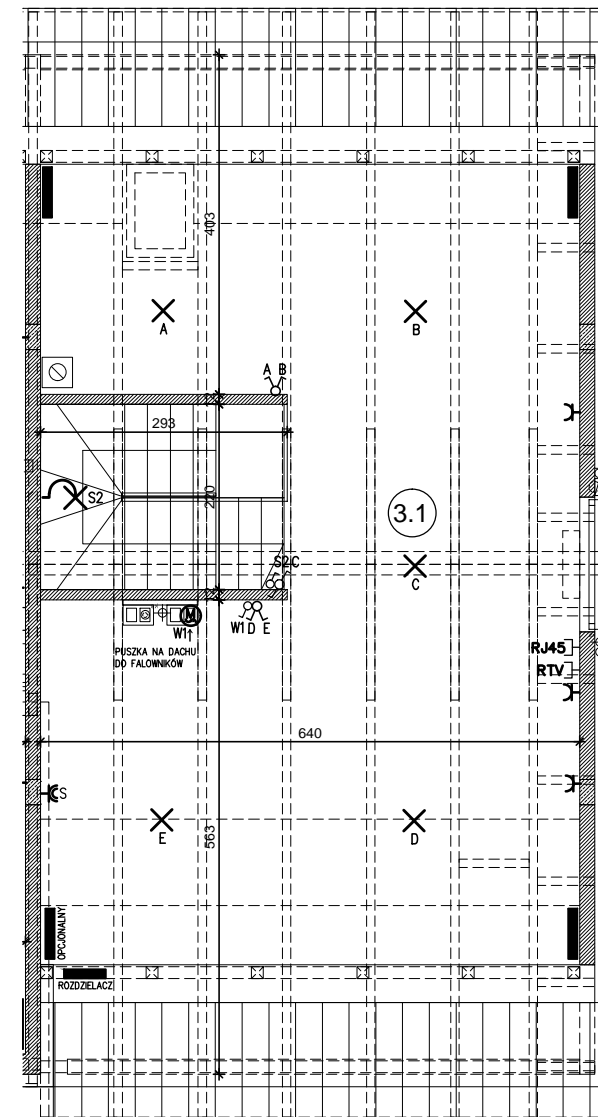

PARTER

1.1. WIATROŁAP:	5,62 m ²
1.2. GABINET:	10,57 m ²
1.3. HOL + KL. SCH.:	6,09 m ²
1.4. SALON + KUCHNIA:	28,99 m ²
1.5. WC:	1,22 m ²
1.6. POM. TECH.:	1,52 m ²
1.7. GARAŻ:	16,67 m ²

PARTER W SUMIE: 70,68 m²

PIĘTRO

2.1. HOL + KL. SCH.:	9,35 m ²
2.2. SYPIALNIA:	17,31 m ²
2.3. SYPIALNIA:	13,79 m ²
2.4. ŁAZIENKA:	6,44 m ²
2.5. SYPIALNIA:	11,88 m ²
2.6. SYPIALNIA:	11,55 m ²

PIĘTRO W SUMIE: 70,32 m²

PODDASZE NIEUŻYTKOWE
3.1. PODDASZE NIEUŻYTKOWE: 40,26 m²
OZNACZENIA:

- ŁĄCZNIK 1-BIEGUNOWY, 16A
- ŁĄCZNIK 1-BIEGUNOWY, 16A, SZCZELNY
- ŁĄCZNIK 2-BIEGUNOWY, 16A
- ŁĄCZNIK SCHODOWY, 16A
- ŁĄCZNIK KRZYŻOWY
- PRZYCIŚK DZWONKOWY
- DZWONEK (DZ)
- CZUJKA RUCHU (ZASILANIE)
- SYRENA ALARMOWA (ZASILANIE)
- GNIAZDO 1-F
- GNIAZDO 1-F SZCZELNE
- TM - TABLICA MIESZKANIOWA + SKRZYNKA TELEKOM.
- X - WYPUST OŚWIETLENIOWY SUFITOWY
- X - WYPUST OŚWIETLENIOWY ŚCIENNY
- # - 3-F WYPUST SIŁOWY
- o - 1-F WYPUST SIŁOWY LUB OŚWIETLENIOWY
- OR - ZASILANIE DO ROLET ZEWNĘTRZNYCH
- SAT - GNIAZDO SATELITARNE
- GNIAZDO TELEFON+INTERNET
- (M) - WENTYLATOR (OKABLOWANIE)
- (D) - WIDEODOMOFON (OKABLOWANIE)
- (A) - KAWIATURA ALARMU (OKABLOWANIE)
- (CO) - CZUJNIK PIECA CO (OKABLOWANIE)
- (Dz) - DZWONEK
- - OGRZEWANIE PODŁOGOWE
- - ZESTAW WODOMIERZOWY
- - MIEJSCA POD GRZEJNIK KANAŁOWY (POZA STANDARDEM DEWELOPERSKIM)
- - ŚCIANY MUROWANE
- - ŚCIANY DZIAŁOWE G-K (POZA STANDARDEM DEWELOPERSKIM)
- - GRZEJNIK/ROZDZIELACZ CO

UWAGA:
 Wymiary pomieszczeń, lokalizacja podejść sanitarnych i punktów elektrycznych itp., podano zgodnie z projektem budowlanym. Mogą wystąpić niewielkie różnice wymiarów i usytuowania elementów powstałe w trakcie realizacji prac budowlanych. Wymiary podane są w świetle niewykończonych ścian. Punkty elektryczne i sanitarne bez osprzętu. Tarasy nie są w standardzie deweloperskim. Powierzchnia działki oznacza teren przeznaczony do wyłącznego użytkowania. Wyposażenie pomieszczeń wyłącznie w celu prezentacji aranżacji.

