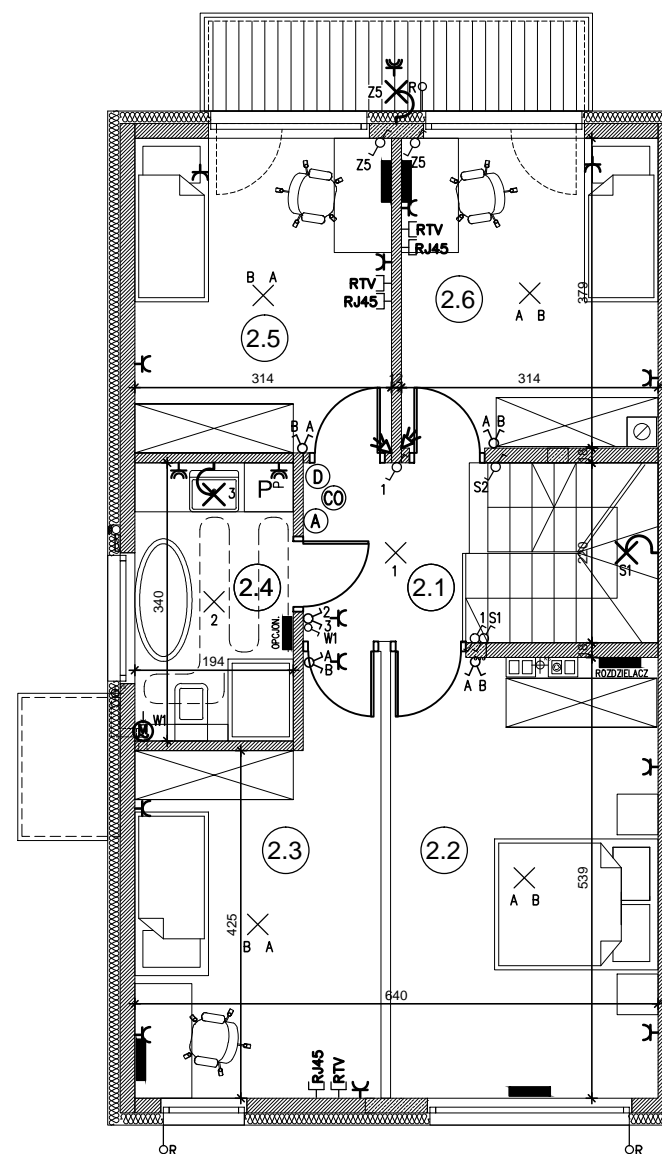
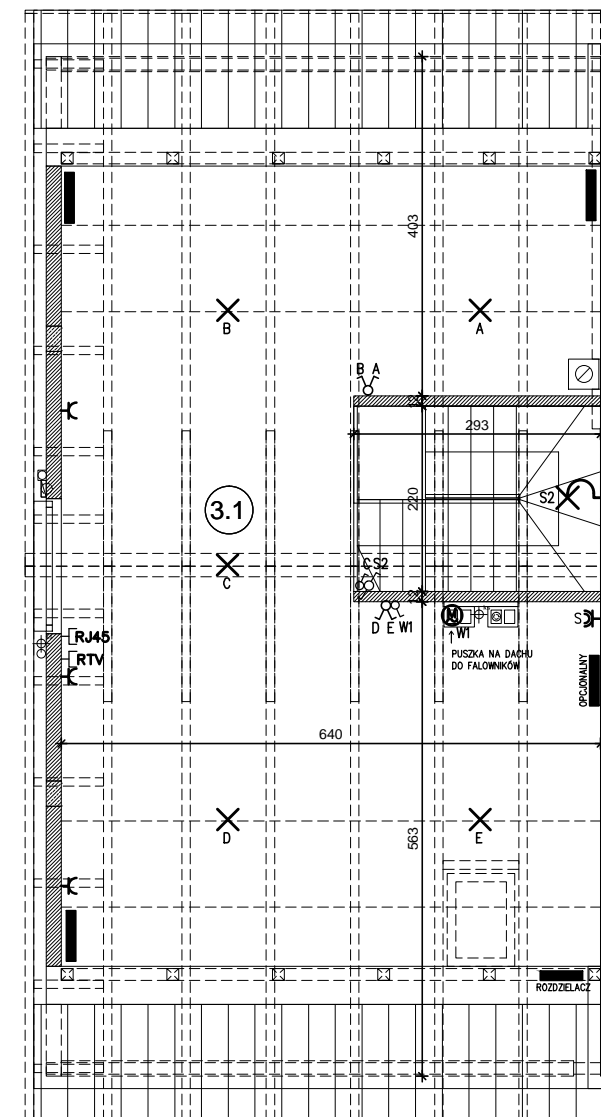

PARTER

| | |
|-----------------------|----------------------|
| 1.1. WIATROŁAP: | 5,62 m ² |
| 1.2. GABINET: | 10,57 m ² |
| 1.3. HOL. + KL. SCH.: | 6,09 m ² |
| 1.4. SALON + KUCHNIA: | 28,99 m ² |
| 1.5. WC: | 1,22 m ² |
| 1.6. POM. TECH.: | 1,52 m ² |
| 1.7. GARAŻ: | 16,67 m ² |

PARTER W SUMIE: 70,68 m²

PIĘTRO

| | |
|----------------------|----------------------|
| 2.1. HOL + KL. SCH.: | 9,35 m ² |
| 2.2. SYPIALNIA: | 17,31 m ² |
| 2.3. SYPIALNIA: | 13,79 m ² |
| 2.4. ŁAZIENKA: | 6,44 m ² |
| 2.5. SYPIALNIA: | 11,88 m ² |
| 2.6. SYPIALNIA: | 11,55 m ² |

PIĘTRO W SUMIE: 70,32 m²

PODDASZE NIEUŻYTKOWE
3.1. PODDASZE NIEUŻYTKOWE: 40,26 m²
OZNACZENIA:

- ŁĄCZNIK 1-BIEGUNOWY, 16A
- ŁĄCZNIK 1-BIEGUNOWY, 16A, SZCZELNY
- ŁĄCZNIK 2-BIEGUNOWY, 16A
- ŁĄCZNIK SCHODOWY, 16A
- ŁĄCZNIK KRZYŻOWY
- PRZYCIŚK DZWONKOWY
- DZWONEK (DZ)
- CZUJKA RUCHU (ZASILANIE)
- SYRENA ALARMOWA (ZASILANIE)
- GNIAZDO 1-F
- GNIAZDO 1-F SZCZELNE
- TM - TABLICA MIESZKANIOWA + SKRZYŃKA TELEKOM.
- X - WYPUST OŚWIELENIOWY SUFITOWY
- X - WYPUST OŚWIELENIOWY ŚCIENNY
- # - 3-F WYPUST SIŁOWY
- o - 1-F WYPUST SIŁOWY LUB OŚWIELENIOWY
- OR - ZASILANIE DO ROLET ZEWNĘTRZNYCH
- SAT - GNIAZDO SATELITARNE
- GNIAZDO TELEFON+INTERNET
- (M) - WENTYLATOR (OKABLOWANIE)
- (D) - WIDEODOMOFON (OKABLOWANIE)
- (A) - KAWIATURA ALARMU (OKABLOWANIE)
- (CO) - CZUJNIK PIECA CO (OKABLOWANIE)
- (Dz) - DZWONEK
- - OGRZEWANIE PODŁOGOWE
- - ZESTAW WODOMIERZOWY
- MIEJSCA POD GRZEJNIK KANAŁOWY (POZA STANDARDEM DEWELOPERSKIM)
- ŚCIANY MUROWANE
- ŚCIANY DZIAŁOWE G-K (POZA STANDARDEM DEWELOPERSKIM)
- GRZEJNIK/ROZDZIELACZ CO

UWAGA:
 Wymiary pomieszczeń, lokalizacja podejść sanitarnych i punktów elektrycznych itp., podano zgodnie z projektem budowlanym. Mogą wystąpić niewielkie różnice wymiarów i usytuowania elementów powstałe w trakcie realizacji prac budowlanych. Wymiary podane są w świetle niewykończonych ścian. Punkty elektryczne i sanitarne bez osprzętu. Tarasy nie są w standardzie deweloperskim. Powierzchnia działki oznacza przeznaczone do wyłącznego użytkowania. Wyposażenie pomieszczeń wyłącznie w celu prezentacji aranżacji.

