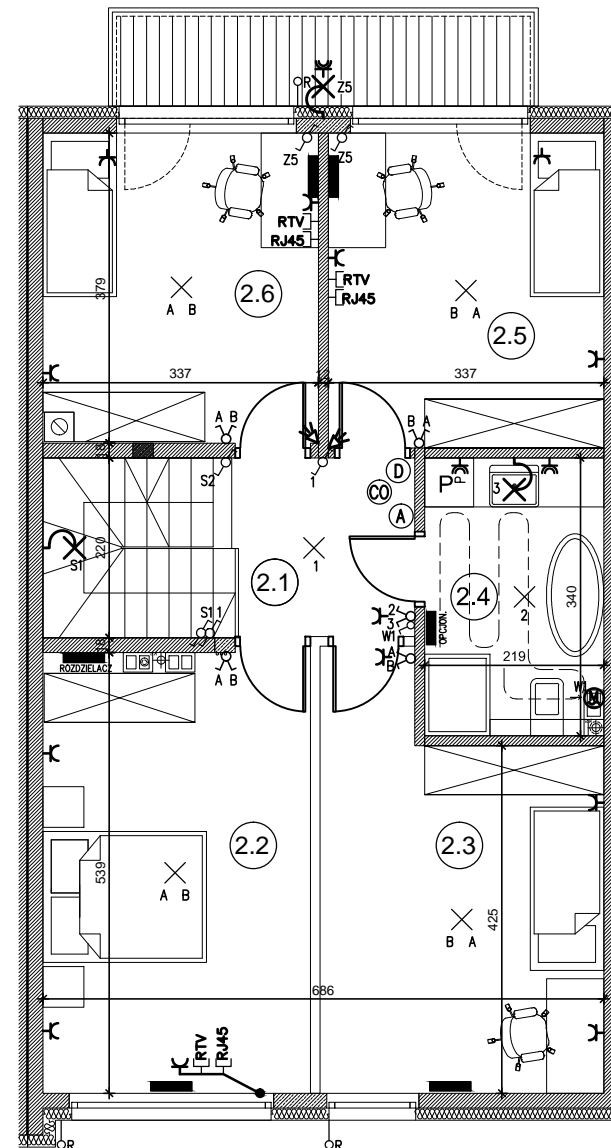
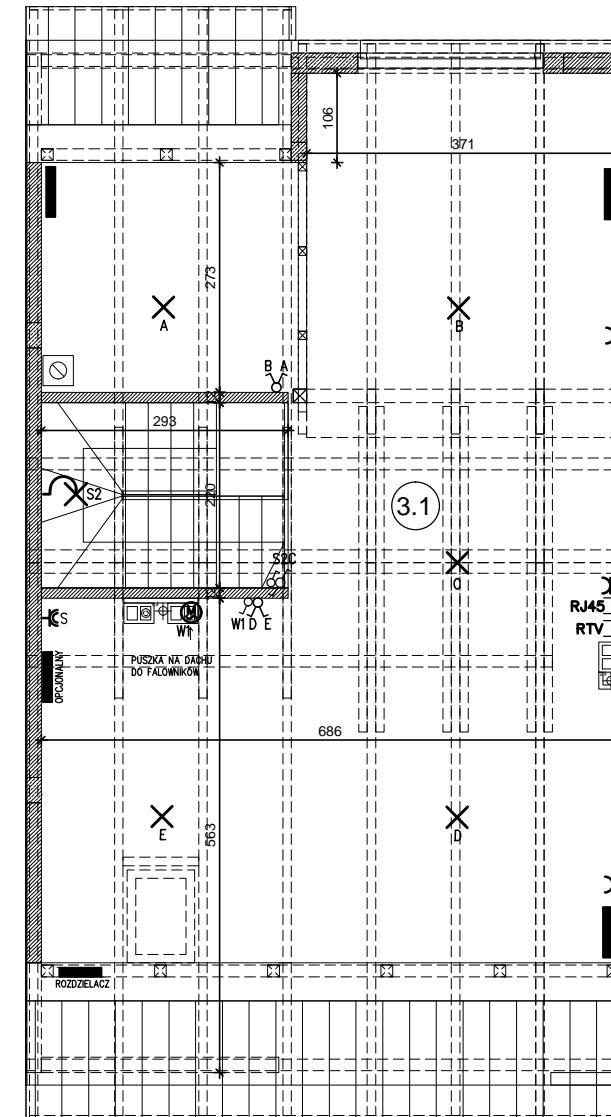


<b>PARTER</b>	
1.1. WIATROŁAP:	3,63 m <sup>2</sup>
1.2. KUCHNIA:	9,53 m <sup>2</sup>
1.3. HOL + KL. SCH.:	7,92 m <sup>2</sup>
1.4. SALON:	31,19 m <sup>2</sup>
1.5. WC:	1,22 m <sup>2</sup>
1.6. POM. TECH.	1,52 m <sup>2</sup>
1.7. GARAŻ	16,67 m <sup>2</sup>
<b>PARTER W SUMIE:</b>	<b>71,68 m<sup>2</sup></b>



<b>PIĘTRO</b>	
2.1. HOL + KL. SCH.	9,81 m <sup>2</sup>
2.2. SYPIALNIA	17,31 m <sup>2</sup>
2.3. SYPIALNIA	15,99 m <sup>2</sup>
2.4. ŁAZIENKA	7,15 m <sup>2</sup>
2.5. SYPIALNIA	12,76 m <sup>2</sup>
2.6. SYPIALNIA	12,41 m <sup>2</sup>
<b>PIĘTRO W SUMIE:</b>	<b>75,43 m<sup>2</sup></b>



<b>PODDASZE NIEUŻYTKOWE</b>	
3.1. PODDASZE NIEUŻYTKOWE:	51,75 m <sup>2</sup>

**OZNACZENIA:**

- ŁĄCZNIK 1-BIEGUNOWY, 16A
- ŁĄCZNIK 1-BIEGUNOWY, 16A, SZCZELNY
- ŁĄCZNIK 2-BIEGUNOWY, 16A
- ŁĄCZNIK SCHODOWY, 16A
- ŁĄCZNIK KRZYŻOWY
- PRZYCIŚK DZWONKOWY
- DZWONEK (DZ)
- CZUJKA RUCHU (ZASILANIE)
- SYRENA ALARMOWA (ZASILANIE)
- GNIAZDO 1-F
- GNIAZDO 1-F SZCZELNE
- TABLICA MIESZKANIOWA + SKRZYŃKA TELEKOM.
- WYPUST OŚWIETLENIOWY SUFITOWY
- WYPUST OŚWIETLENIOWY ŚCIENNY
- 3-F WYPUST SIŁOWY
- 1-F WYPUST SIŁOWY LUB OŚWIETLENIOWY
- ZASILANIE DO ROLET ZEWNĘTRZNYCH
- GNIAZDO SATELITARNE
- GNIAZDO TELEFON+INTERNET
- WENTYLATOR (OKABLOWANIE)
- WIDEODOMOFON (OKABLOWANIE)
- KAWIATURA ALARMU (OKABLOWANIE)
- CZUJNIK PIECA CO (OKABLOWANIE)
- DZWONEK
- OGRZEWANIE PODŁOGOWE
- ZESTAW WODOMIERZOWY
- MIEJSCE POD GRZEJNIK KANAŁOWY (POZA STANDARDEM DEWELOPERSKIM)
- ŚCIANY MUROWANE
- ŚCIANY DZIAŁOWE G-K (POZA STANDARDEM DEWELOPERSKIM)
- GRZEJNIK/ROZDZIELACZ CO

**UWAGA:**  
 Wymiary pomieszczeń, lokalizacja podejść sanitarnych i punktów elektrycznych itp., podano zgodnie z projektem budowlanym. Mogą wystąpić niewielkie różnice wymiarów i usytuowania elementów powstałe w trakcie realizacji prac budowlanych. Wymiary podane są w świetle niewykończonych ścian. Punkty elektryczne i sanitarne bez osprzętu. Tarasy nie są w standardzie deweloperskim. Powierzchnia działki oznacza teren przeznaczony do wyłącznego użytkowania. Wyposażenie pomieszczeń wyłącznie w celu prezentacji aranżacji.

