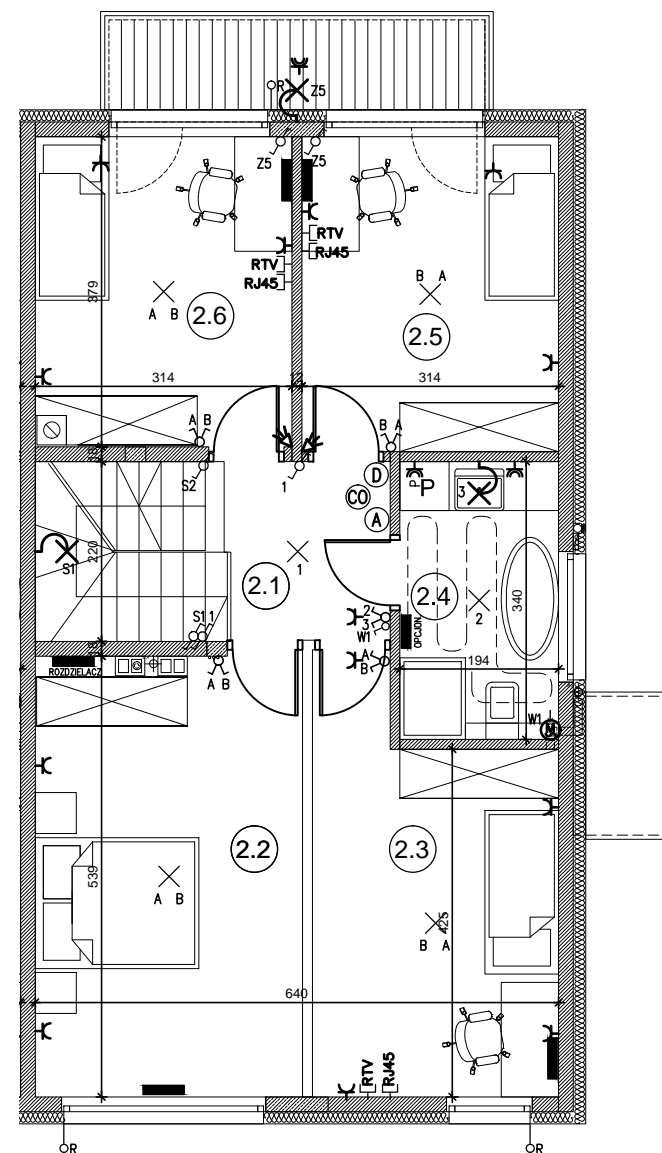
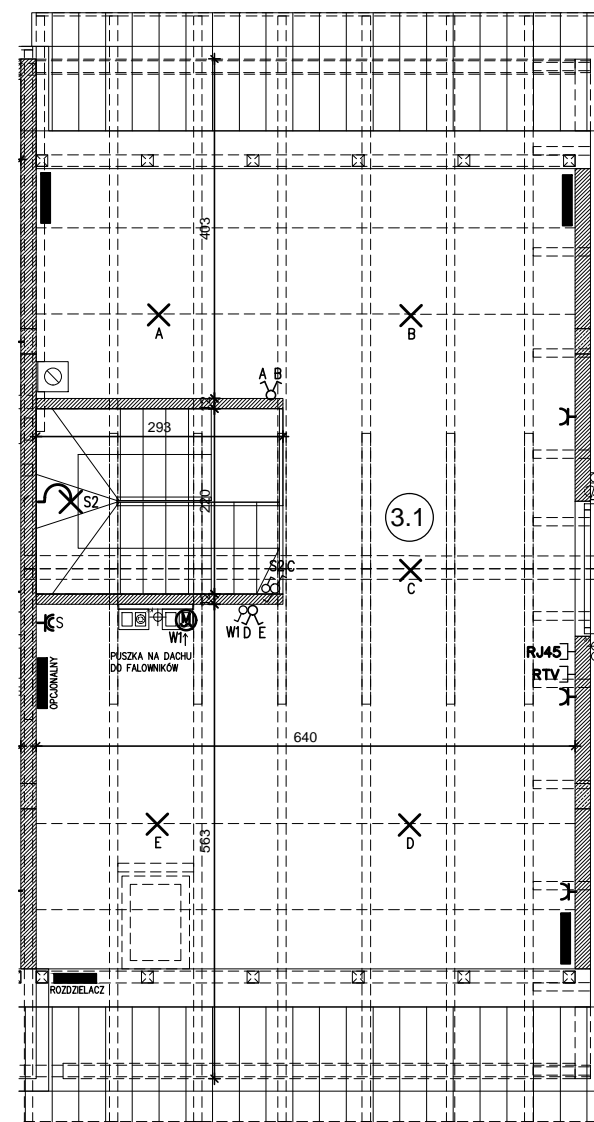

**PARTER**

1.1. WIATROŁAP:	5,62 m <sup>2</sup>
1.2. GABINET:	10,57 m <sup>2</sup>
1.3. HOL. + KL. SCH.:	6,09 m <sup>2</sup>
1.4. SALON + KUCHNIA:	28,99 m <sup>2</sup>
1.5. WC:	1,22 m <sup>2</sup>
1.6. POM. TECH.:	1,52 m <sup>2</sup>
1.7. GARAŻ:	16,67 m <sup>2</sup>

**PARTER W SUMIE: 70,68 m<sup>2</sup>**

**PIĘTRO**

2.1. HOL + KL. SCH.:	9,35 m <sup>2</sup>
2.2. SYPIALNIA:	17,31 m <sup>2</sup>
2.3. SYPIALNIA:	13,79 m <sup>2</sup>
2.4. ŁAZIENKA:	6,44 m <sup>2</sup>
2.5. SYPIALNIA:	11,88 m <sup>2</sup>
2.6. SYPIALNIA:	11,55 m <sup>2</sup>

**PIĘTRO W SUMIE: 70,32 m<sup>2</sup>**

**PODDASZE NIEUŻYTKOWE**
**3.1. PODDASZE NIEUŻYTKOWE: 40,26 m<sup>2</sup>**
**OZNACZENIA:**

- ŁĄCZNIK 1-BIEGUNOWY, 16A
- ŁĄCZNIK 1-BIEGUNOWY, 16A, SZCZELNY
- ŁĄCZNIK 2-BIEGUNOWY, 16A
- ŁĄCZNIK SCHODOWY, 16A
- ŁĄCZNIK KRZYŻOWY
- PRZYCIŚK DZWONKOWY
- DZWONEK (DZ)
- CZUJKA RUCHU (ZASILANIE)
- SYRENA ALARMOWA (ZASILANIE)
- GNIAZDO 1-F
- GNIAZDO 1-F SZCZELNE
- TABLICA MIESZKANIOWA + SKRZYNKA TELEKOM.
- WYPUST OŚWIETLENIOWY SUFITOWY
- WYPUST OŚWIETLENIOWY ŚCIANNY
- 3-F WYPUST SIŁOWY
- 1-F WYPUST SIŁOWY LUB OŚWIETLENIOWY
- ZASILANIE DO ROLET ZEWNĘTRZNYCH
- GNIAZDO SATELITARNE
- GNIAZDO TELEFON+INTERNET
- WENTYLATOR (OKABLOWANIE)
- WIDEODOMOFON (OKABLOWANIE)
- KAWIATURA ALARMU (OKABLOWANIE)
- CZUJNIK PIECA CO (OKABLOWANIE)
- DZWONEK
- OGRZEWANIE PODŁOGOWE
- ZESTAW WODOMIERZOWY
- MIEJSCE POD GRZEJNIK KANAŁOWY (POZA STANDARDEM DEWELOPERSKIM)
- ŚCIANY MUROWANE
- ŚCIANY DZIAŁOWE G-K (POZA STANDARDEM DEWELOPERSKIM)
- GRZEJNIK/ROZDZIELACZ CO

**UWAGA:**  
 Wymiary pomieszczeń, lokalizacja podejść sanitarnych i punktów elektrycznych itp., podano zgodnie z projektem budowlanym. Mogą wystąpić niewielkie różnice wymiarów i usytuowania elementów powstałe w trakcie realizacji prac budowlanych. Wymiary podane są w świetle niewykończonych ścian. Punkty elektryczne i sanitarne bez osprzętu. Tarasy nie są w standardzie deweloperskim. Powierzchnia działki oznacza teren przeznaczony do wyłącznego użytkowania. Wyposażenie pomieszczeń wyłącznie w celu prezentacji aranżacji.

